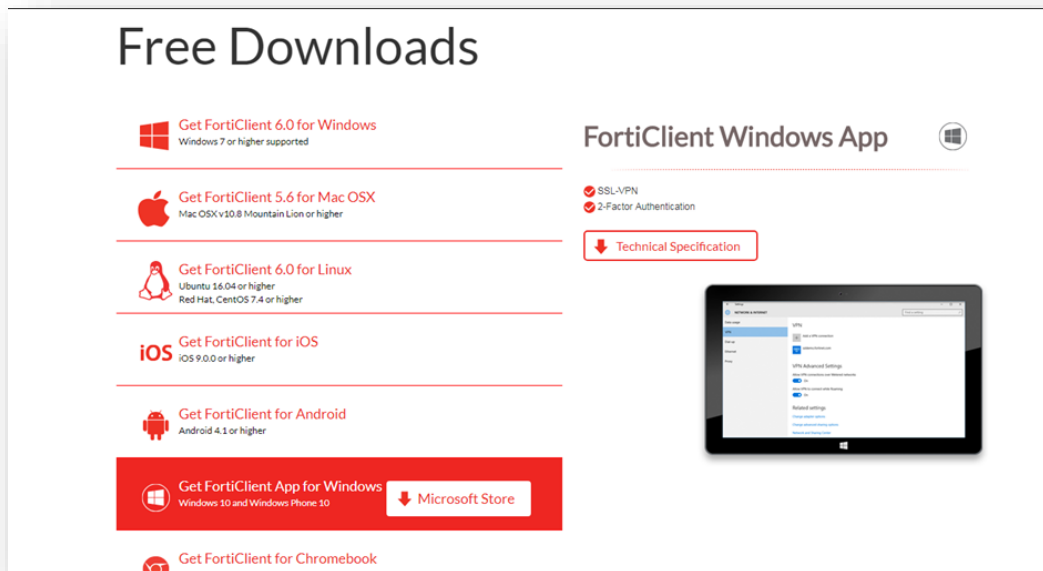


การติดตั้ง Forti Client VPN สำหรับ Windows 7 Windows 8 และ Windows 8.1

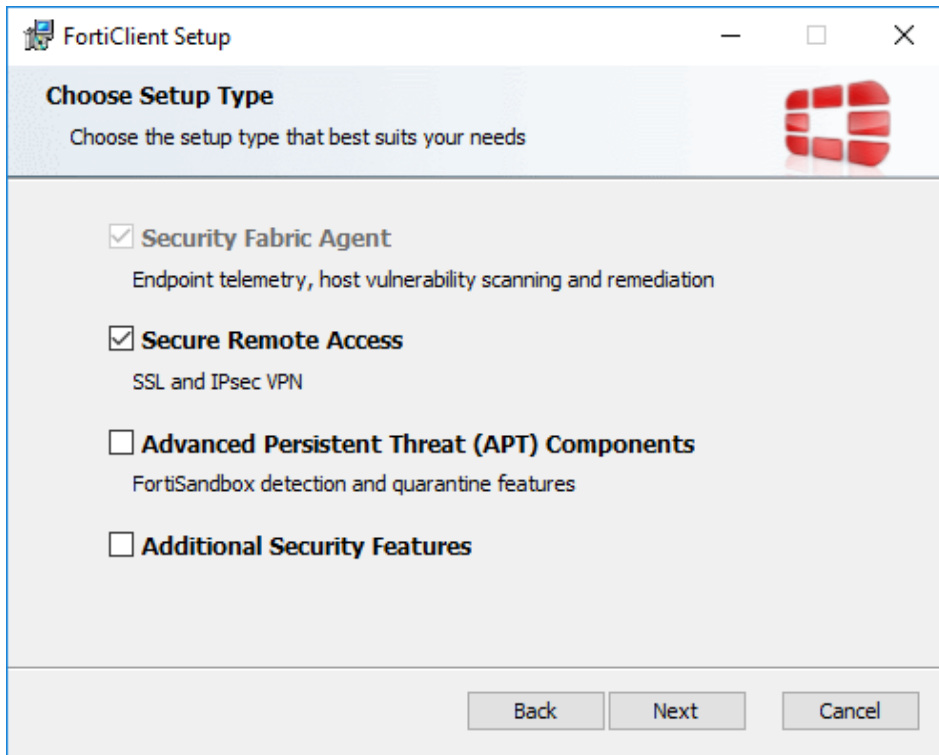
1. ดาวน์โหลดไฟล์ FortiClient Online installer จากเว็บ <https://forticlient.com/downloads>



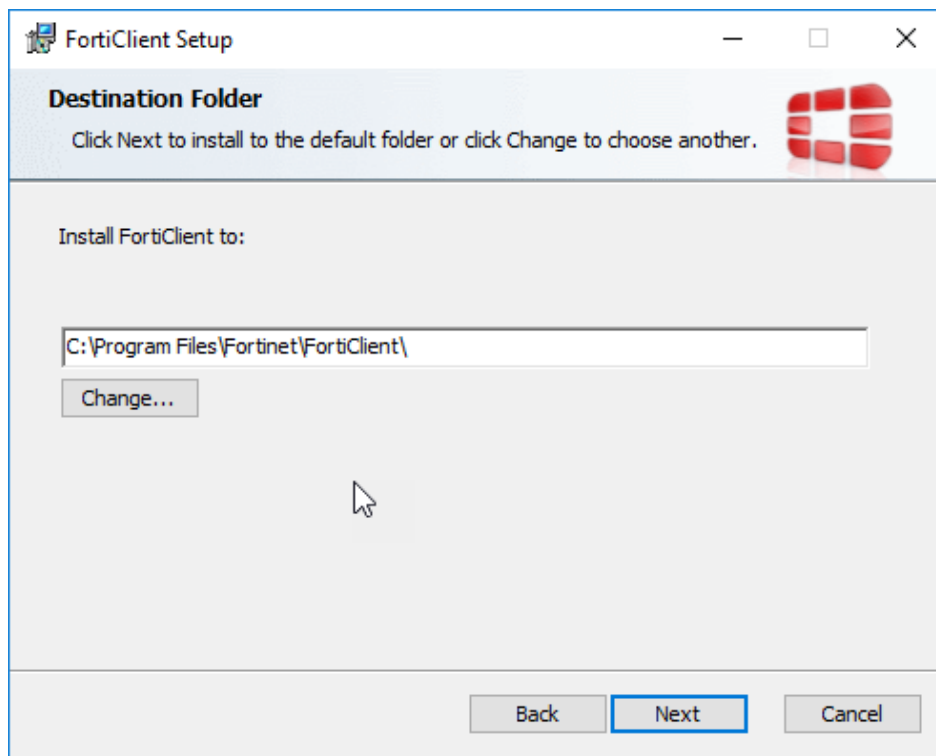
2. เมื่อโหลดเสร็จแล้วจะขึ้นหน้า Welcome ให้คลิกที่ปุ่ม YES และกดปุ่ม Next



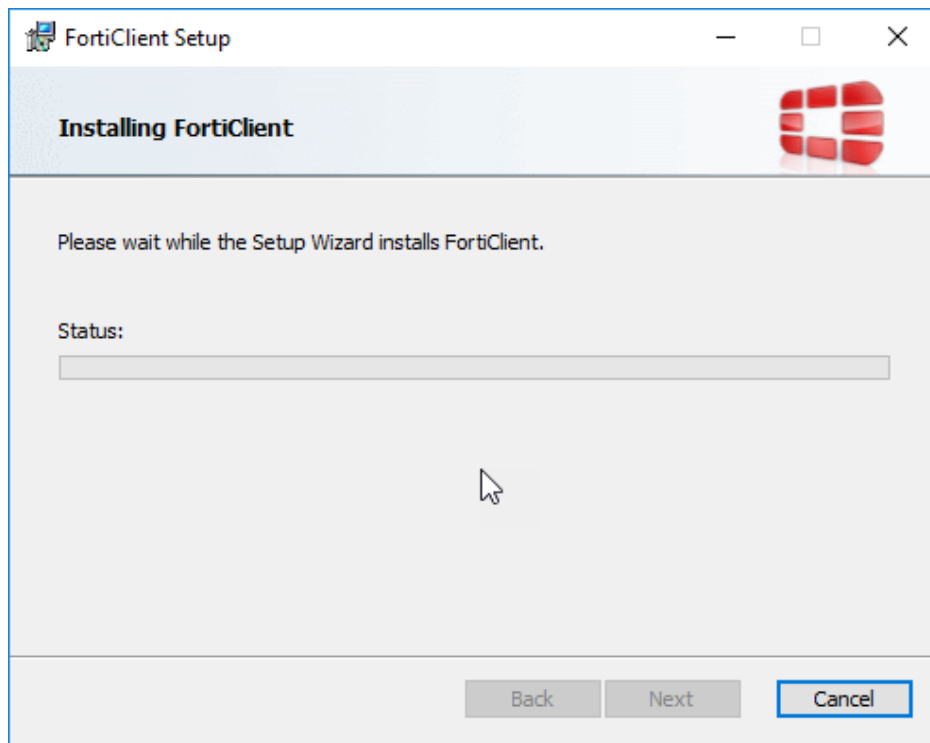
3. เมื่อขึ้นหน้าต่าง Choose Setup Type ให้คลิกถูกที่ Secure Remote Access แล้วกด Next



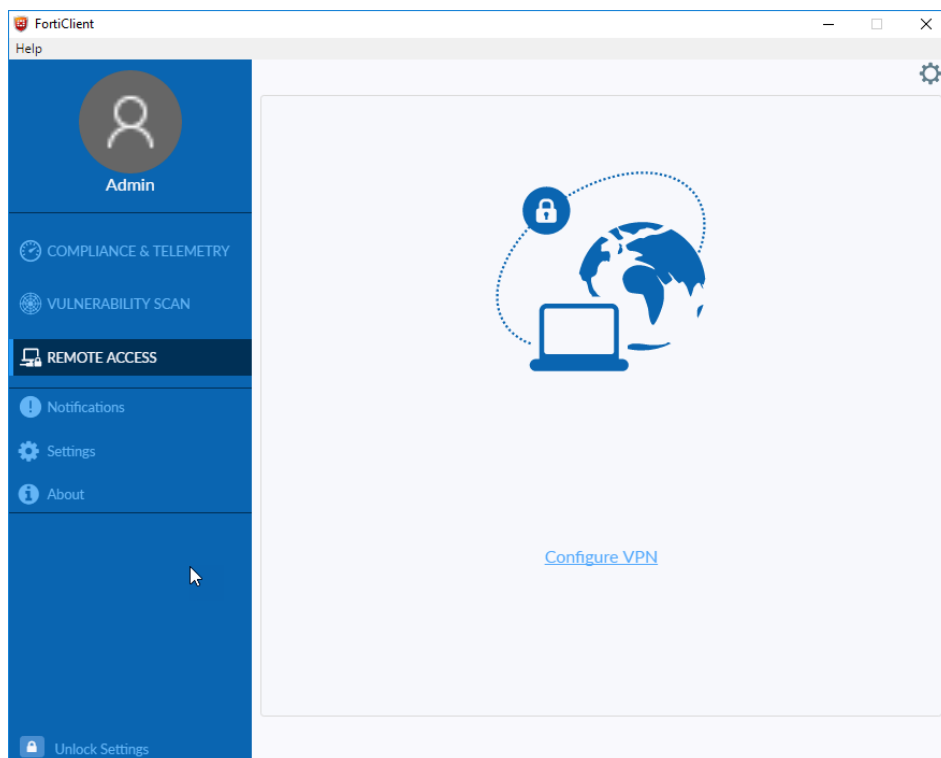
4. เมื่อกด Next เสร็จจะขึ้นหน้าต่าง Destination Folder ให้กด Next อีกครั้ง



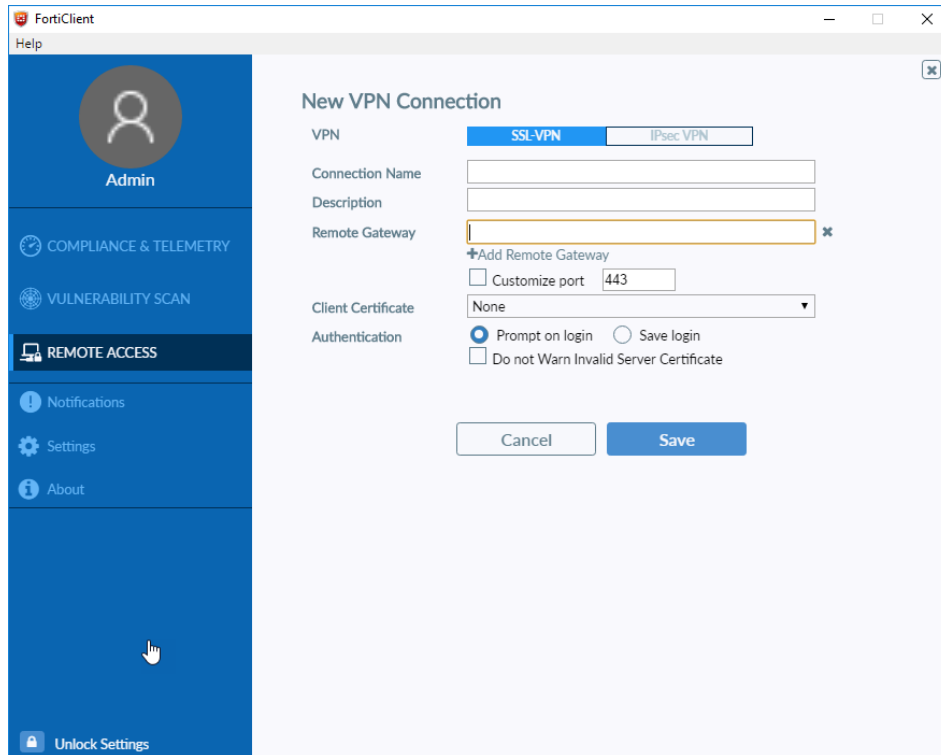
5. จากนั้นจะขึ้นหน้าต่าง Installing FortiClient ให้รอจนกว่าการติดตั้งจะเสร็จแล้วกด Next



6. เสร็จแล้วจะขึ้นหน้าต่างของ Admin ให้คลิกเลือกที่ Remote Access แล้วเลือก Configure VPN



7.หลังจากนั้นในหน้า Admin จะขึ้นหน้าต่างดังต่อไปนี้ขึ้นมา



8. ให้ตั้งค่าต่างๆดังนี้

Connection Name = SKRU-VPN

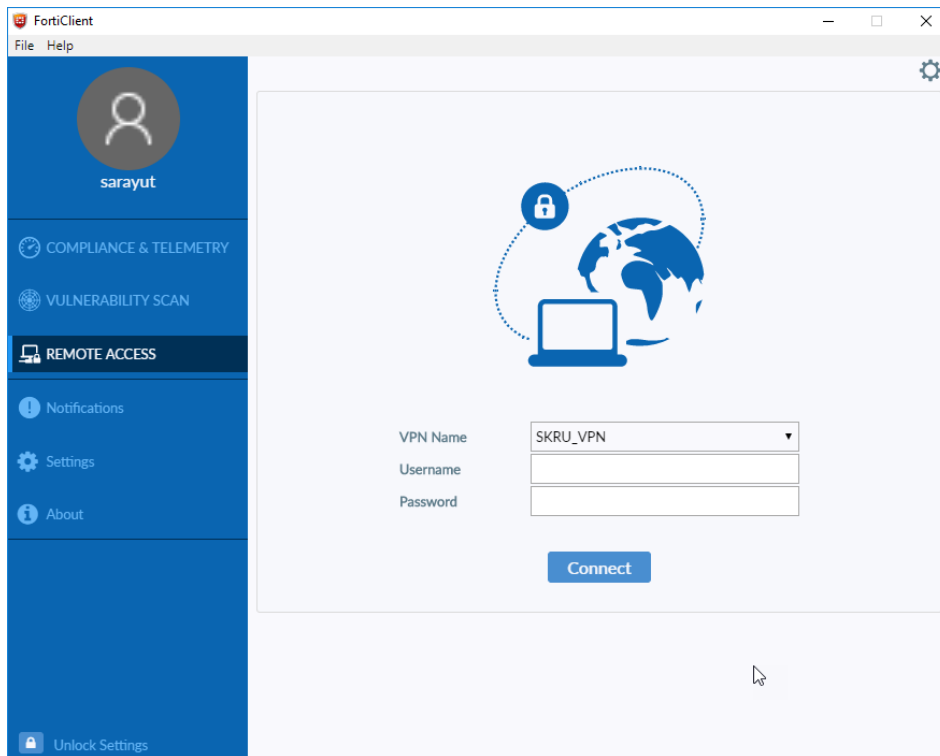
Remote Gateway = 202.29.16.236

คลิกเลือก Save login

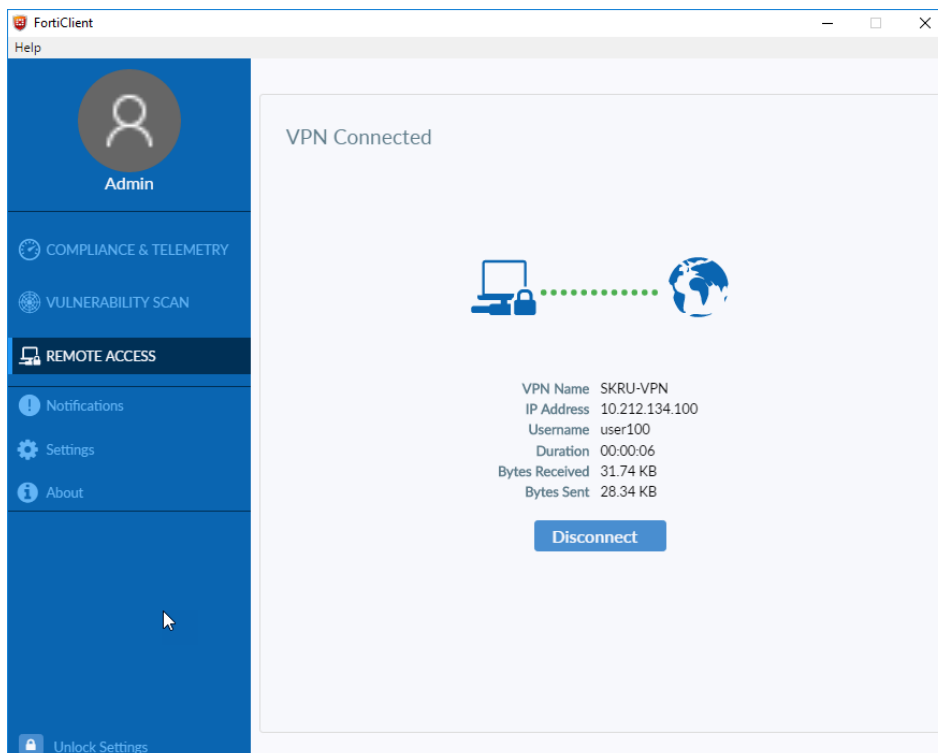
เสร็จแล้วกด Save

9. Username: ชื่อผู้ใช้งานเดียวกันกับการใช้งาน SKRU-WIFI

Password: หมายเลขบัตรประจำตัวประชาชน



10. เมื่อเชื่อมต่อ VPN สำเร็จจะขึ้นหน้าต่างดังรูป



11. เมื่อใช้งานเสร็จแล้วต้องการยกเลิกให้คลิกปุ่ม Disconnect ในหน้าต่าง หรือคลิกขวาที่มุมล่างขวามือ แล้วเลือก Disconnect “SKRU-VPN”