



ภาคผนวก



ภาคผนวก ก

เครื่องมือที่ใช้ในการวิจัย

แบบสอบถาม

การเพิ่มประสิทธิภาพการผสมเทียมแพะและการยอมรับเทคโนโลยีการผสมเทียมแพะ
ของเกษตรกรรายย่อยในเขตภาคใต้ตอนล่าง
วิทยานิพนธ์วิทยาศาสตรมหาบัณฑิต สาขา เทคโนโลยีการเกษตร

ตอนที่ 1 สภาพพื้นฐานบางประการของเกษตรกรผู้เลี้ยงแพะ ด้านสังคม เศรษฐกิจ และด้านอื่นๆ

ก. ข้อมูลด้านสังคม

1. ระดับการศึกษา
 - () ไม่ได้รับการศึกษา
 - () ระดับประถมศึกษา
 - () ระดับมัธยมศึกษา
 - () ระดับอนุปริญญา - ปริญญาตรี
 - () สูงกว่าปริญญาตรี
2. จำนวนแรงงานในฟาร์มทั้งหมด.....คน
3. นอกจากอาชีพการเลี้ยงแพะท่านมีอาชีพอื่นอีกหรือไม่
 - () มี (ระบุ).....
 - () ไม่มี

ข. ข้อมูลด้านเศรษฐกิจ

1. การกู้ยืมเงิน
 - () กู้ จำนวน.....บาท
 - () ไม่กู้
2. แหล่งเงินกู้
 - () ญาติพี่น้อง () ธนาคารพาณิชย์
 - () เพื่อนบ้าน () ธกส.
 - () พ่อค้า () อื่นๆ (ระบุ).....
3. ระยะเวลากู้.....เดือน
4. อัตราดอกเบี้ยร้อยละ.....บาท/ปี

5. หลักทรัพย์ที่ใช้ค้ำประกัน

- () มี () ที่ดิน
 () บ้าน
 () อื่นๆ (ระบุ).....
 () ไม่มี

6. รายได้จากการเลี้ยงแพะ.....บาท/เดือน

7. จำนวนเฉลี่ย/เดือน.....ตัว

8. น้ำหนักเฉลี่ยของแพะที่ขาย น้ำหนัก.....กิโลกรัม/ตัว

ค. ข้อมูลอื่นๆ

1. การรับข่าวสารด้านการเกษตร

แหล่งข่าวสาร	ระดับความถี่			
	ไม่ได้รับข่าวสาร	ได้รับข่าวสารเฉลี่ย (ครั้ง/สัปดาห์)		
		1	3	5
1. วิทยุ				
2. โทรทัศน์				
3. วารสารเกษตร				
4. หนังสือพิมพ์				
5. เจ้าหน้าที่รัฐ				
6. เพื่อนบ้าน				
7. ร้านค้า ตัวแทนจำหน่าย				

2. การติดต่อกับเจ้าหน้าที่

- () ไม่เคย
 () เคย () เจ้าหน้าที่ปศุสัตว์ จำนวน.....ครั้ง/ปี
 () เจ้าหน้าที่สำนักงานเกษตร จำนวน.....ครั้ง/ปี
 () อื่นๆ (ระบุ).....จำนวน.....ครั้ง/ปี

3. การติดต่อบุคคลอื่น

() ไม่เคย

() เคย () บริษัทเอกชน (อาหาร, ยา) จำนวน.....ครั้ง/ปี

() ร้านค้า/ตัวแทนจำหน่าย จำนวน.....ครั้ง/ปี

() อื่นๆ (ระบุ).....จำนวน.....ครั้ง/ปี

4. ขนาดของฟาร์ม (จำนวน).....ตัว

5. ประสบการณ์การเลี้ยง.....ปี

6. ทักษะเกี่ยวกับการเลี้ยงแพะ

ตอนที่ 2

ทัศนคติ	เห็นด้วย	ไม่เห็นด้วย	ไม่แน่ใจ	ไม่เห็นด้วย
1. ปัญหาเรื่องกลิ่นจากการเลี้ยงแพะเป็นปัญหาอย่างมากในการเลี้ยงแพะ				
2. อาชีพการเลี้ยงแพะเป็นอาชีพที่สังคมรังเกียจ				
3. การเริ่มต้นเลี้ยงแพะต้องใช้ต้นทุนสูง				
4. อาชีพการเลี้ยงแพะเป็นอาชีพที่รายได้ดี				
5. การเลี้ยงแพะไม่จำเป็นต้องมีความรู้สูง				
6. การเลี้ยงแพะต้องใช้เวลาดูแลมาก				
7. การเลี้ยงแพะมีความยุ่งยากในการเลี้ยงสูง				

ตอนที่ 3 ระดับการยอมรับเทคโนโลยีการผสมเทียมแพะ

ข้อรายการ	ระดับการยอมรับ				
	มากที่สุด 5	มาก 4	ปานกลาง 3	น้อย 2	น้อยที่สุด 1
1. การผสมพันธุ์แพะโดยใช้วิธีผสมเทียมมีความเหมาะสม
2. ลูกแพะที่เกิดจากการผสมเทียมตรงตามความต้องการ
3. การใช้แม่แพะพันธุ์พื้นเมืองเพื่อผสมเทียม ท่านคิดว่ามีความเหมาะสม
4. การชักนำการเป็นสัดใช้ฮอร์โมน Progesterone ชนิด สอดเข้าช่องคลอด คือ สอด CIDR-G เข้าในช่องคลอดและฉีด PGF ₂ 0.5 CC. นาน 5 วัน แล้วดึงออกในวันที่ 5 โดยฉีด PMSG 0.4 CC. เข้ากล้ามเนื้อเพื่อผสมเทียมแพะมีความเหมาะสม
5. น้ำเชื้อที่ใช้ในการทดลองเป็นน้ำเชื้อแช่แข็งของพ่อพันธุ์แพะ บอร์ และ ชานเนน มีความเหมาะสม
6. ขั้นตอนวิธีการปฏิบัติในการผสมเทียมแพะของเจ้าหน้าที่ท่านคิดว่ามีความเหมาะสม



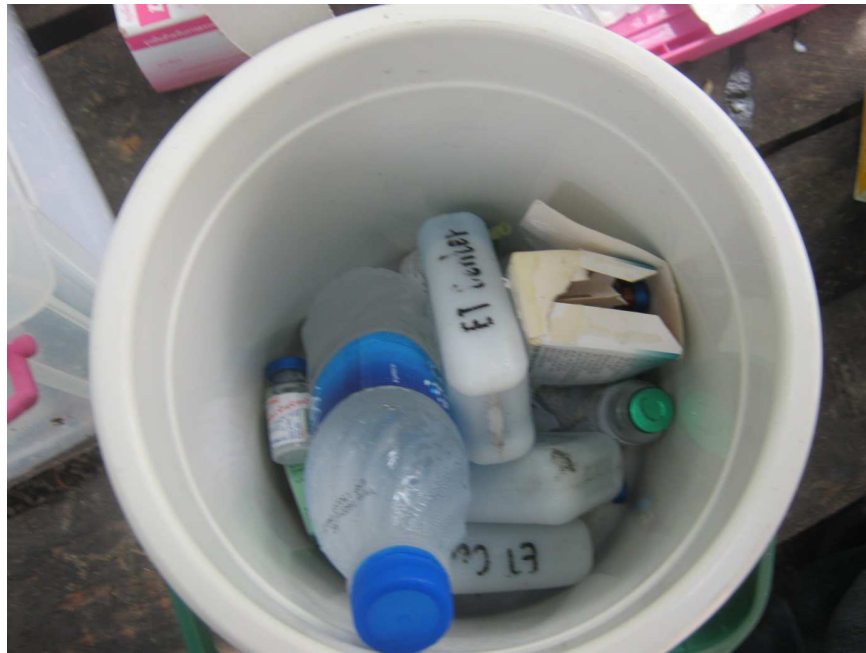
ภาคผนวก ข

ภาพประกอบการวิจัย

อุปกรณ์ผสมเทียมแพะและการเหนี่ยวนำการเป็นสัตว์ในแพะ



อุปกรณ์ในการเหนี่ยวนำการเป็นสัตว์เป็นสัตว์



ฮอร์โมนต่าง ๆ



CIDR-G สอดอยู่ในช่องคลอดแพะ



ช่องผสมเทียมแพะ



การเตรียมการผสมเทียมแพะ



การเตรียมการและการเจาะเลือดแพะ



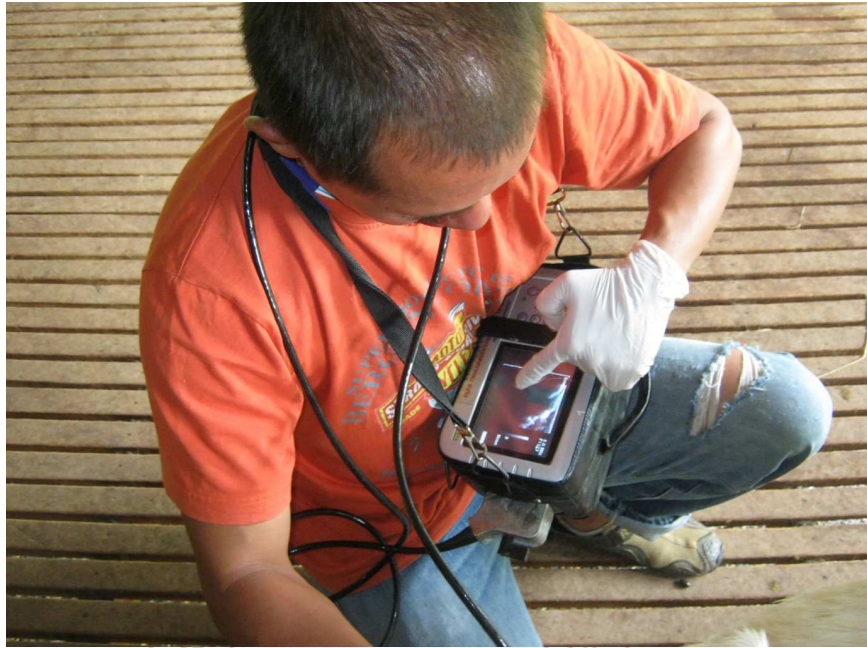
การเจาะเลือดแพะ



การผสมเทียมแพะ



การผสมเทียมแพะ



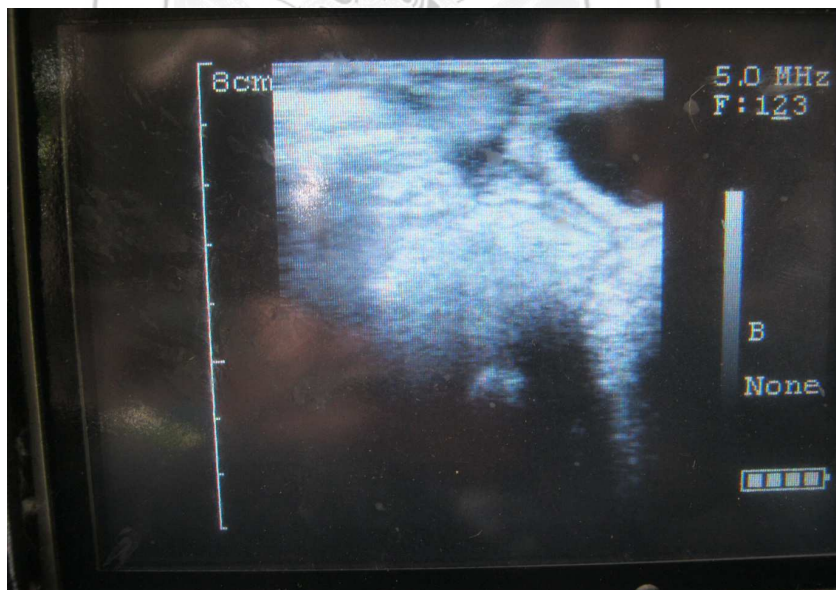
การตรวจการตั้งท้องโดยอัลตราซาวด์



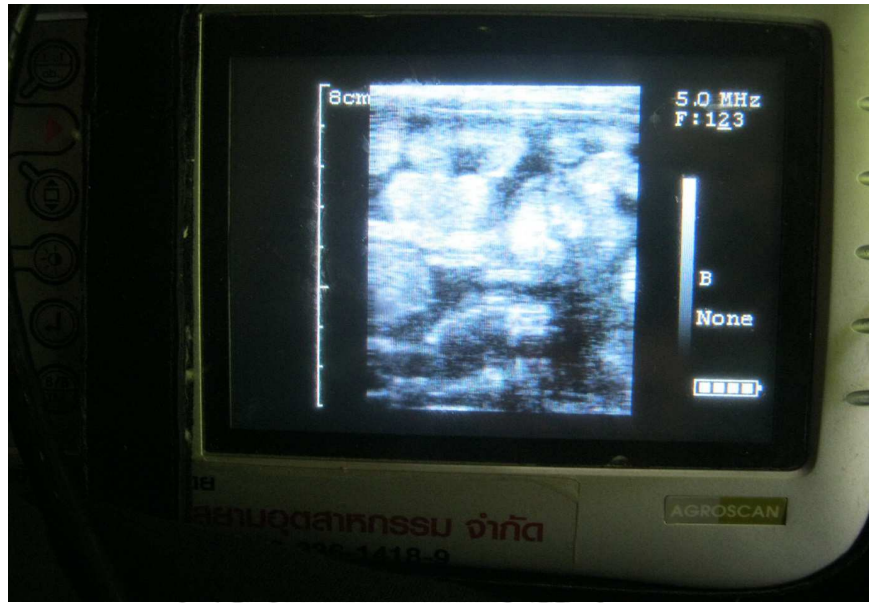
การตรวจการตั้งท้องโดยอัลตราซาวด์



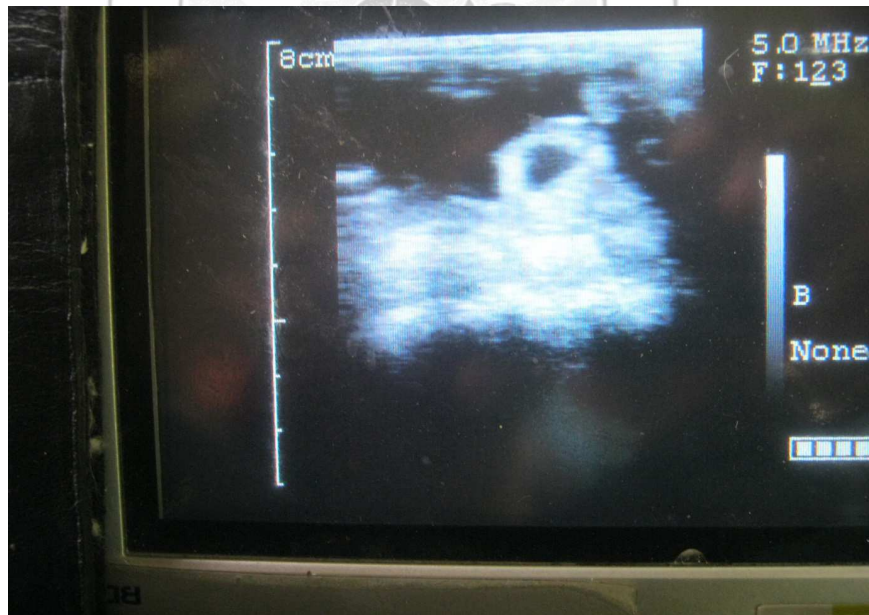
ภาพแพะที่ไม่ตั้งท้อง



ภาพแพะที่ไม่ตั้งท้อง



ภาพการตั้งท้อง



ภาพการตั้งท้อง



การสาธิตการผสมเทียมแก่เกษตรกร



การสาธิตการผสมเทียมแก่เกษตรกร