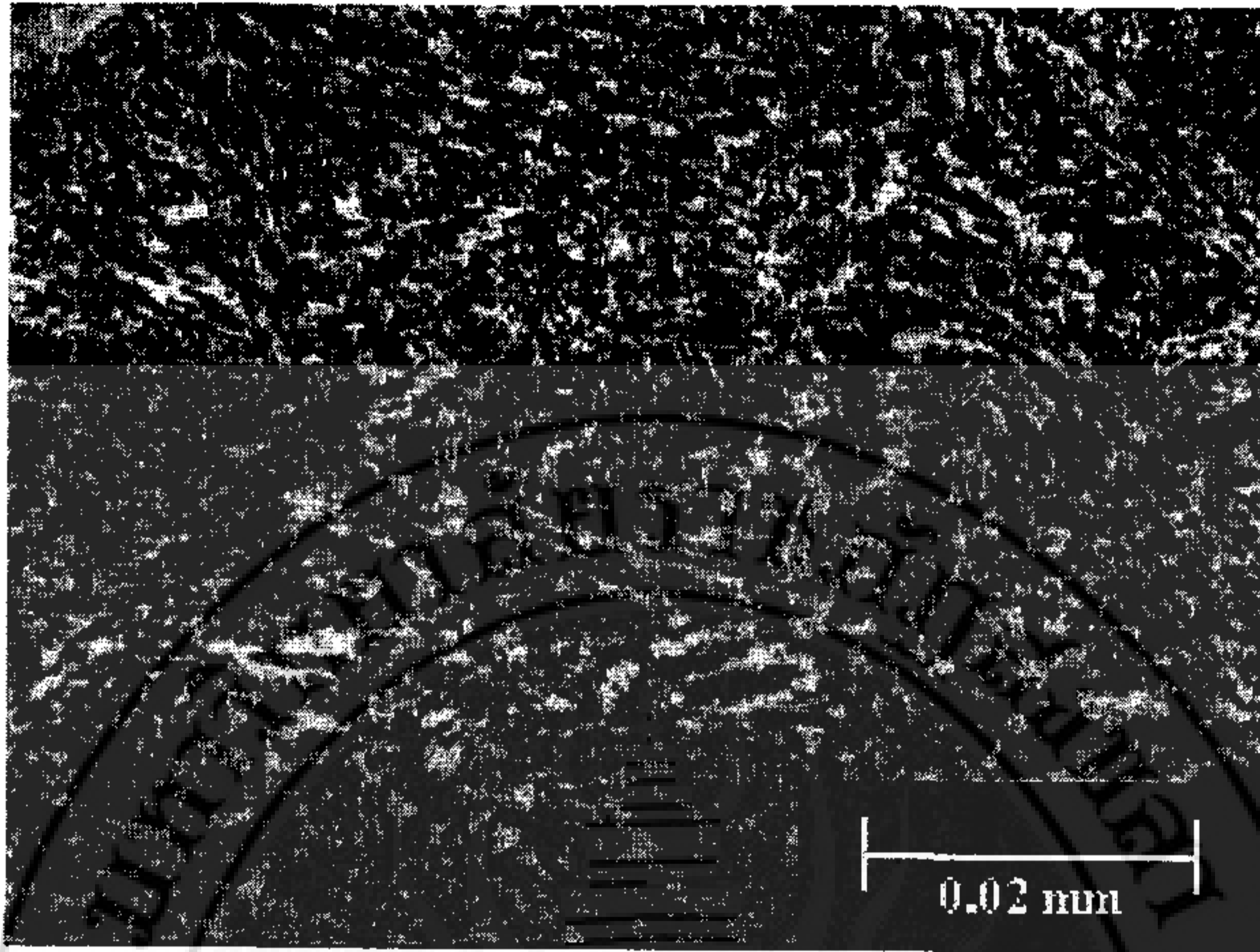




ภาคผนวก ค.

โครงสร้างทางจุลภาคของหินทดสอบ



50X

รูปที่ ค.1 ชั้นทดสอบก่อนการอบชุบด้วยความร้อน



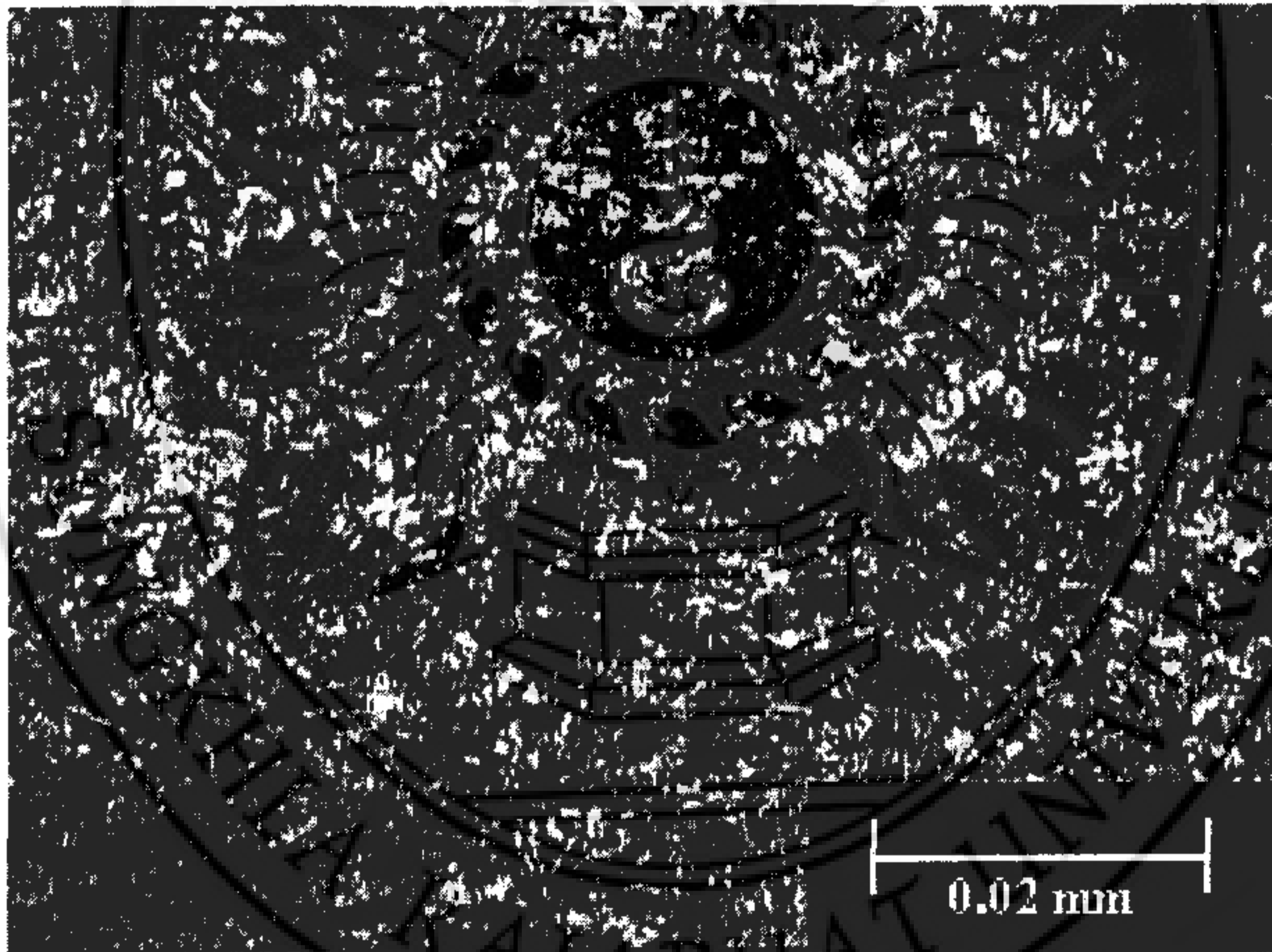
50X

รูปที่ ค.2 ชุบแข็งที่อุณหภูมิ 800°C ด้วยน้ำมัน



50X

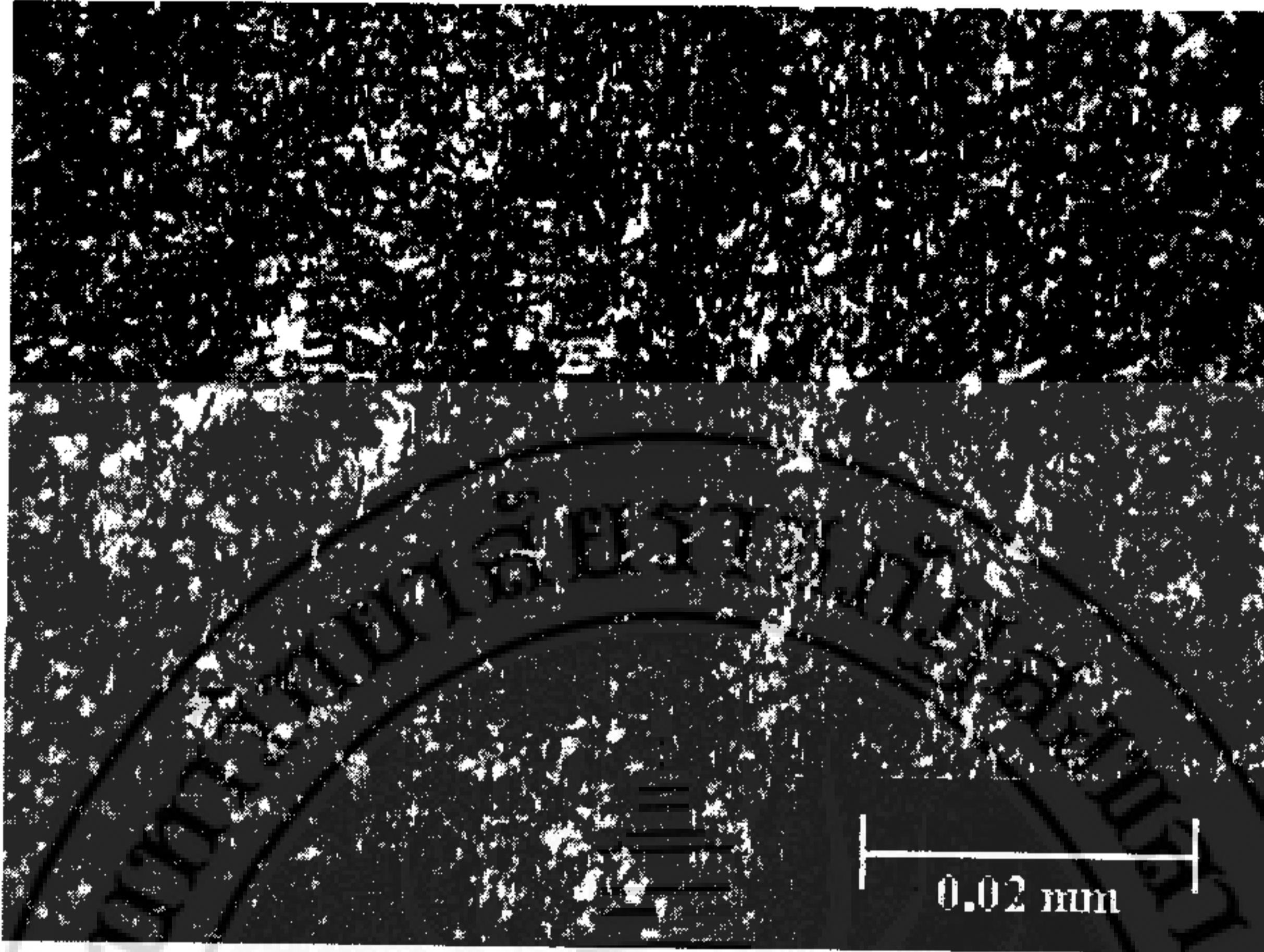
รูปที่ ค.3 ชุบแข็งที่อุณหภูมิ 800°C ด้วยน้ำ



50X

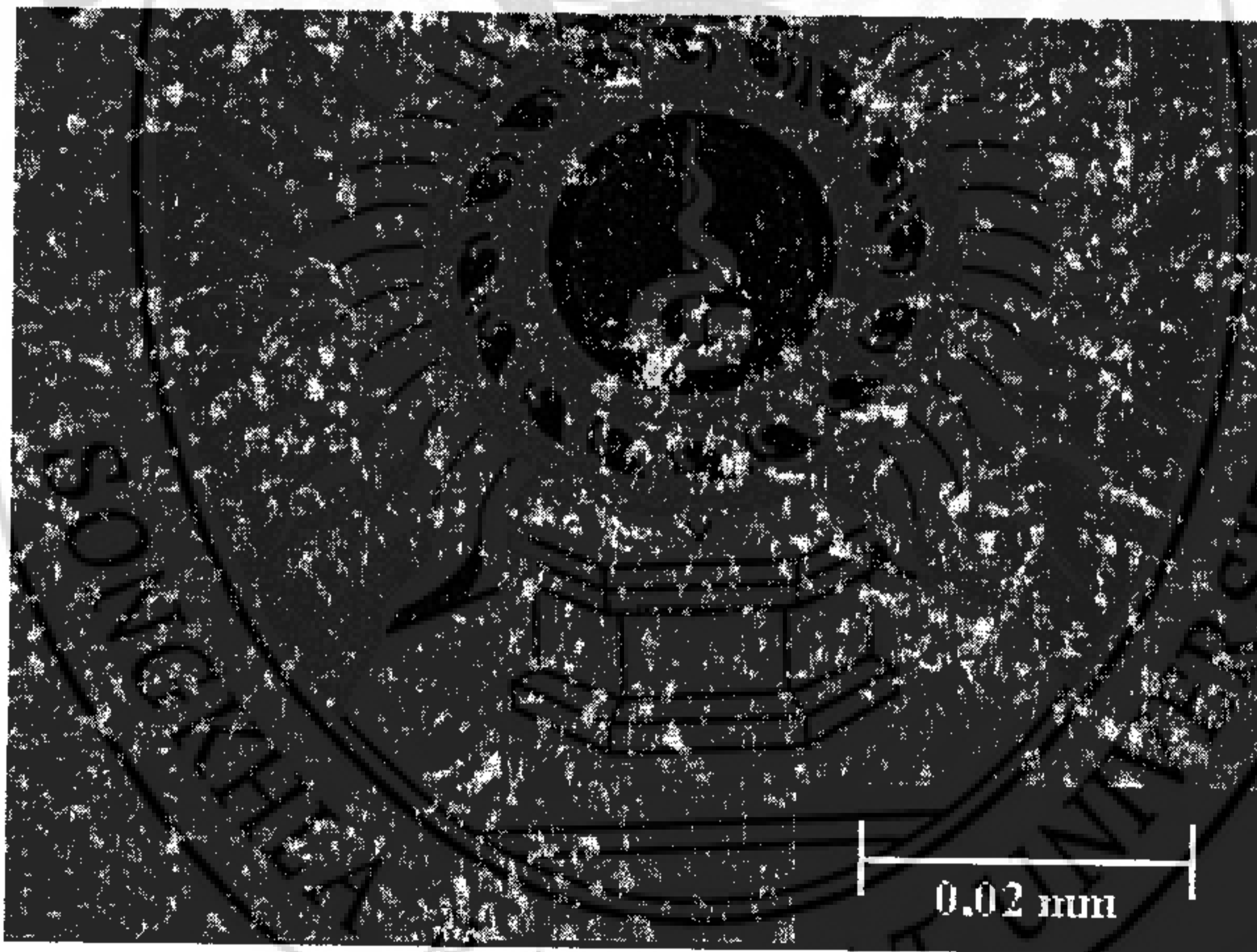
รูปที่ ค.4 ชุบแข็งที่อุณหภูมิ 850°C ด้วยน้ำมัน





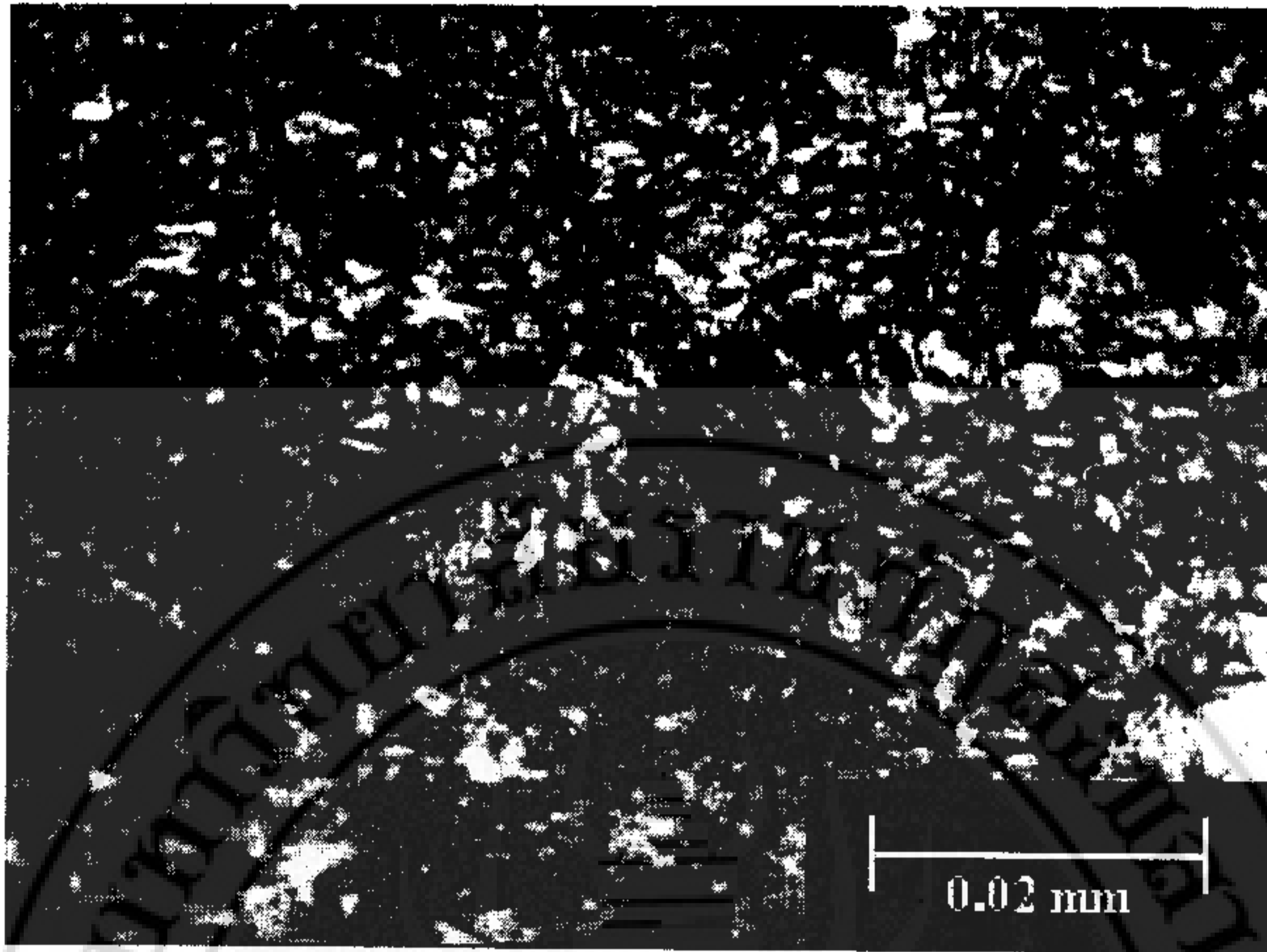
50X

รูปที่ ค.5 ชุบแข็งที่อุณหภูมิ 850°C ด้วยน้ำ



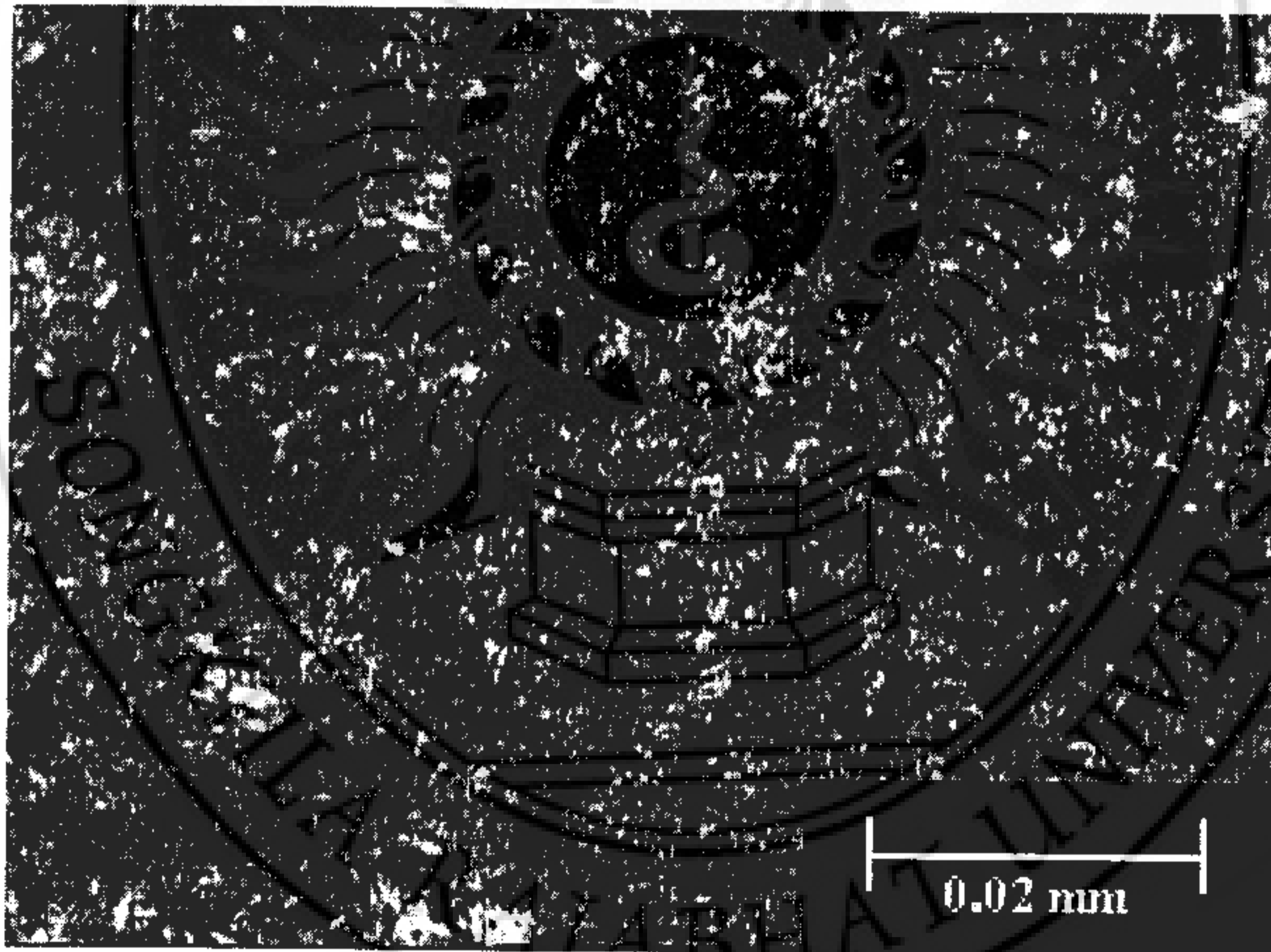
50X

รูปที่ ค.6 ชุบแข็งที่อุณหภูมิ 900°C ด้วยน้ำมัน



50X

รูปที่ ค.7 หุ่นแข็งที่อุณหภูมิ 900°C ด้วยน้ำ



50X

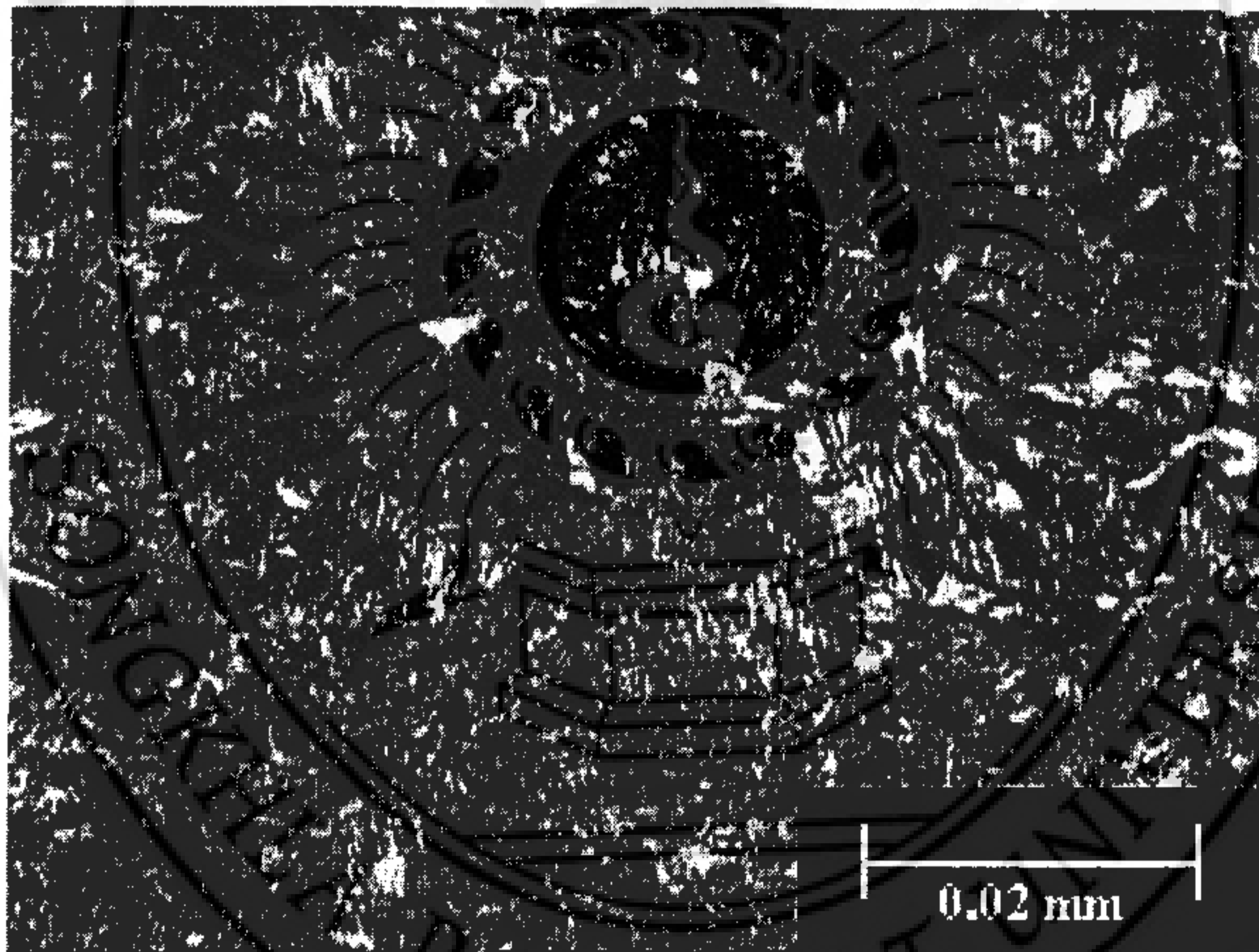
รูปที่ ค.8 อบคั่นตัวที่อุณหภูมิ 250°C เวลาในการอบ 30 นาที





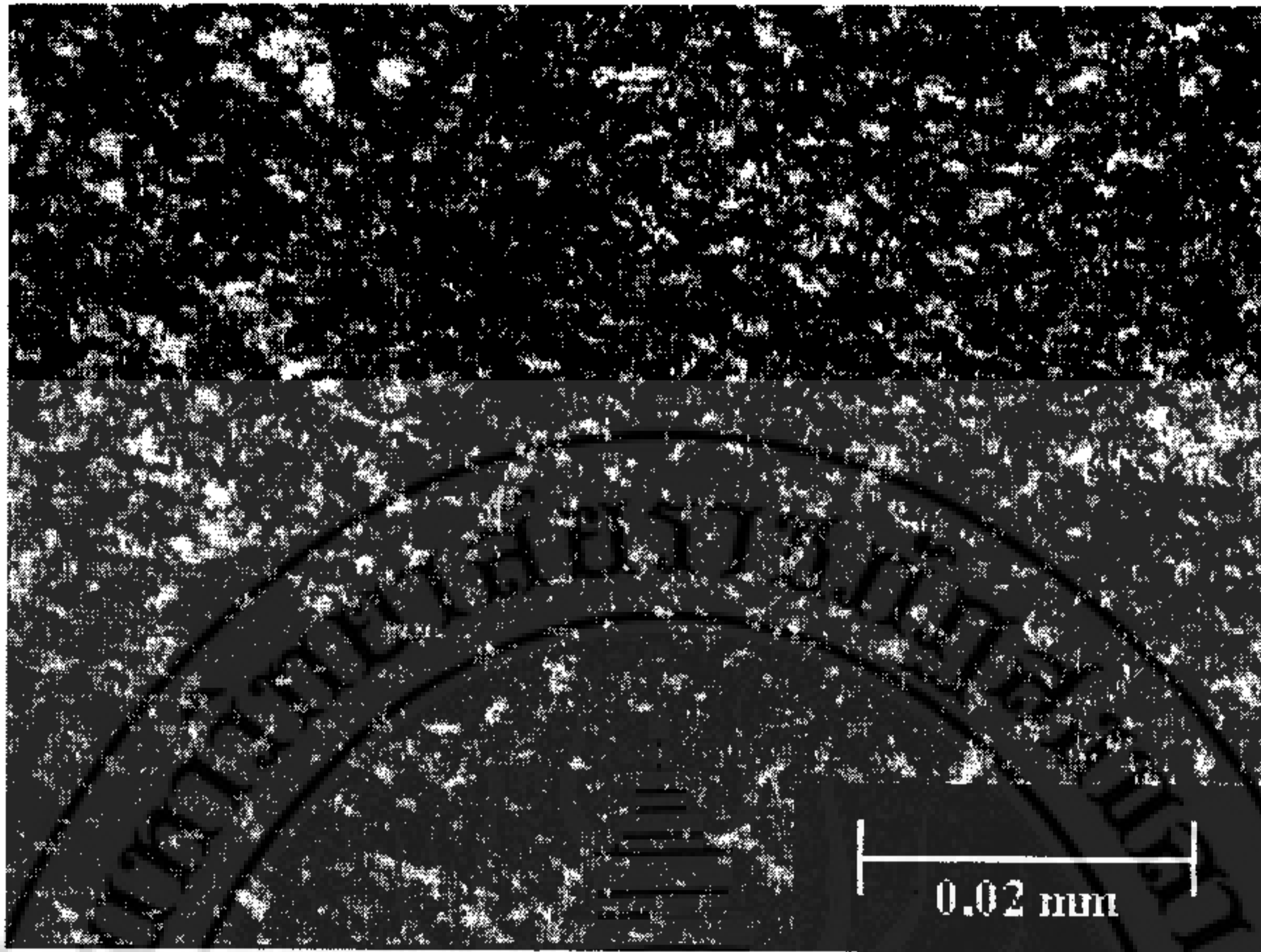
50X

รูปที่ ค.9 อบคีนตัวที่อุณหภูมิ 250°C เวลาในการอบ 60 นาที



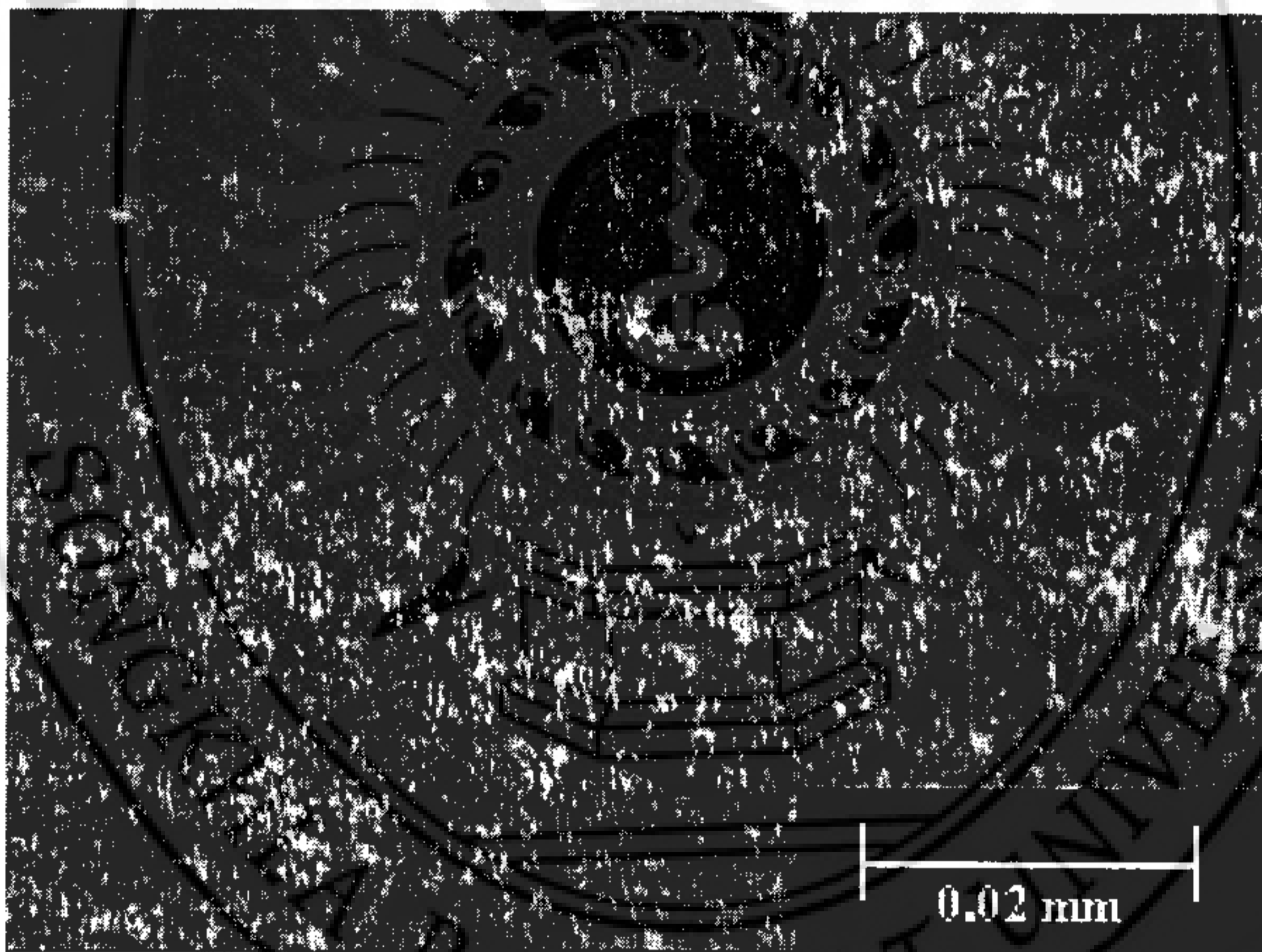
50X

รูปที่ ค.10 อบคีนตัวที่อุณหภูมิ 250°C เวลาในการอบ 90 นาที



50X

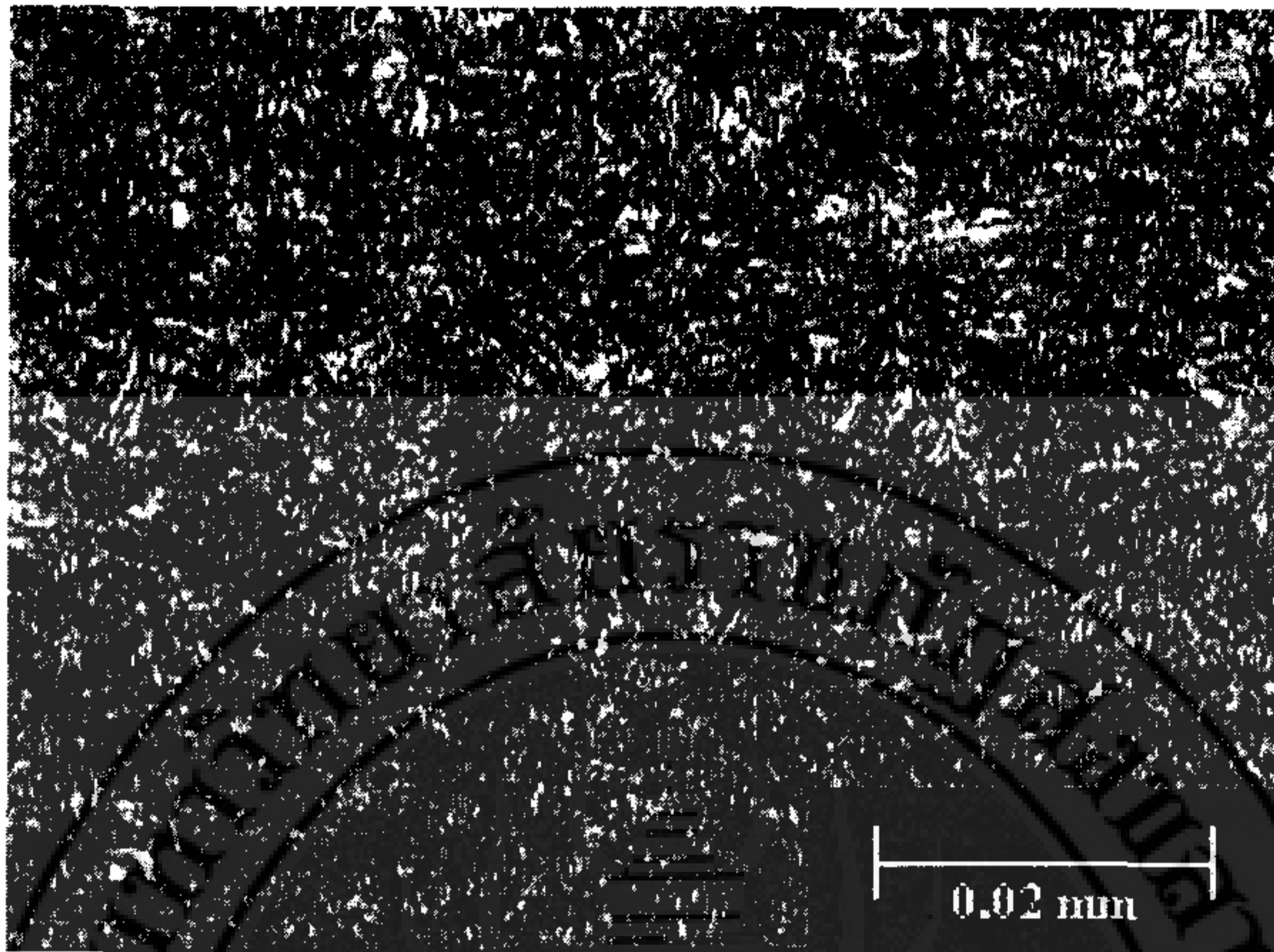
รูปที่ ค.11 อบค้อนตัวที่อุณหภูมิ 350°C เวลาในการอบ 30 นาที



50X

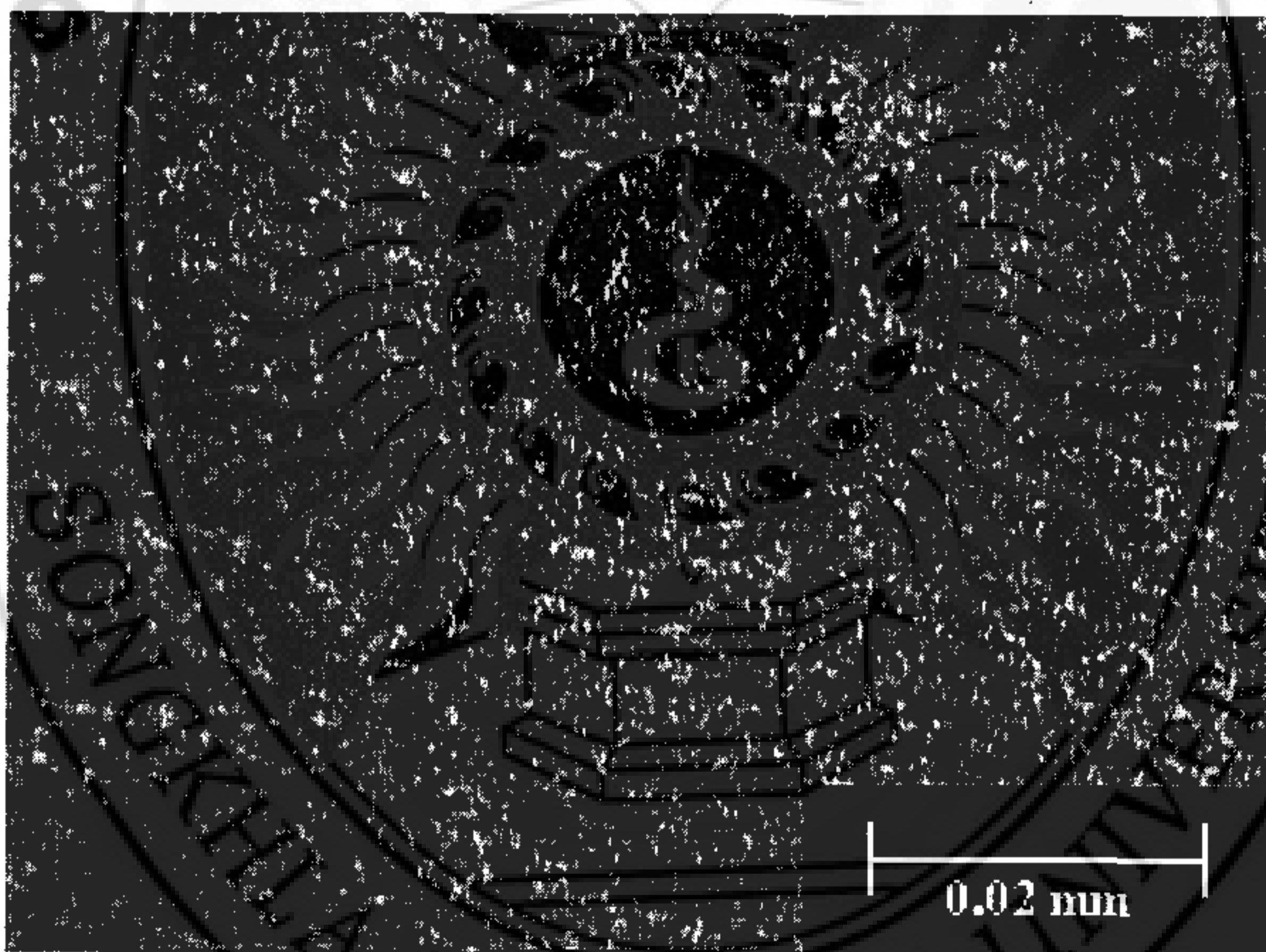
รูปที่ ค.12 อบค้อนตัวที่อุณหภูมิ 350°C เวลาในการอบ 60 นาที





50X

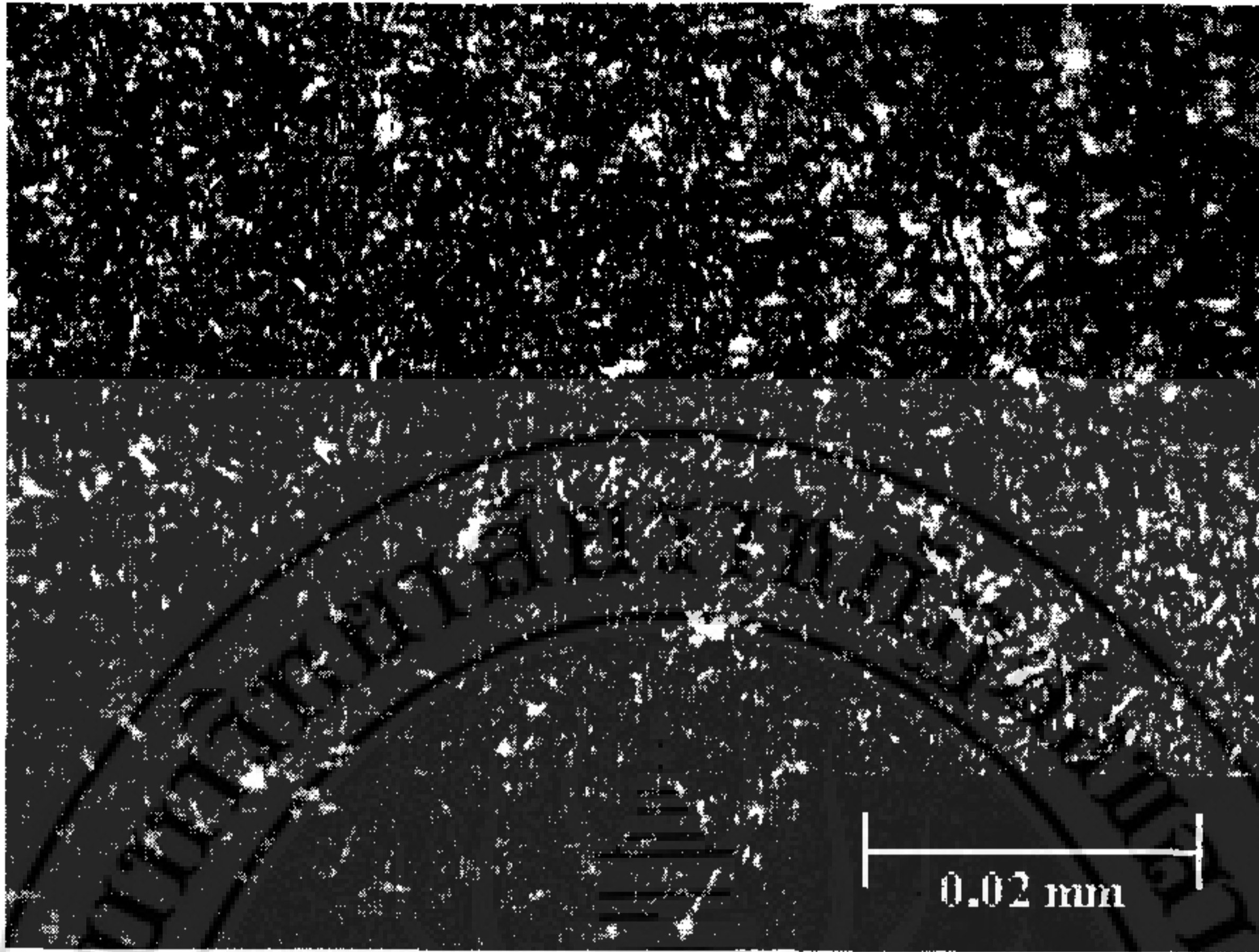
รูปที่ ค.13 อบค้อนตัวที่อุณหภูมิ 350°C เวลาในการอบ 90 นาที



50X

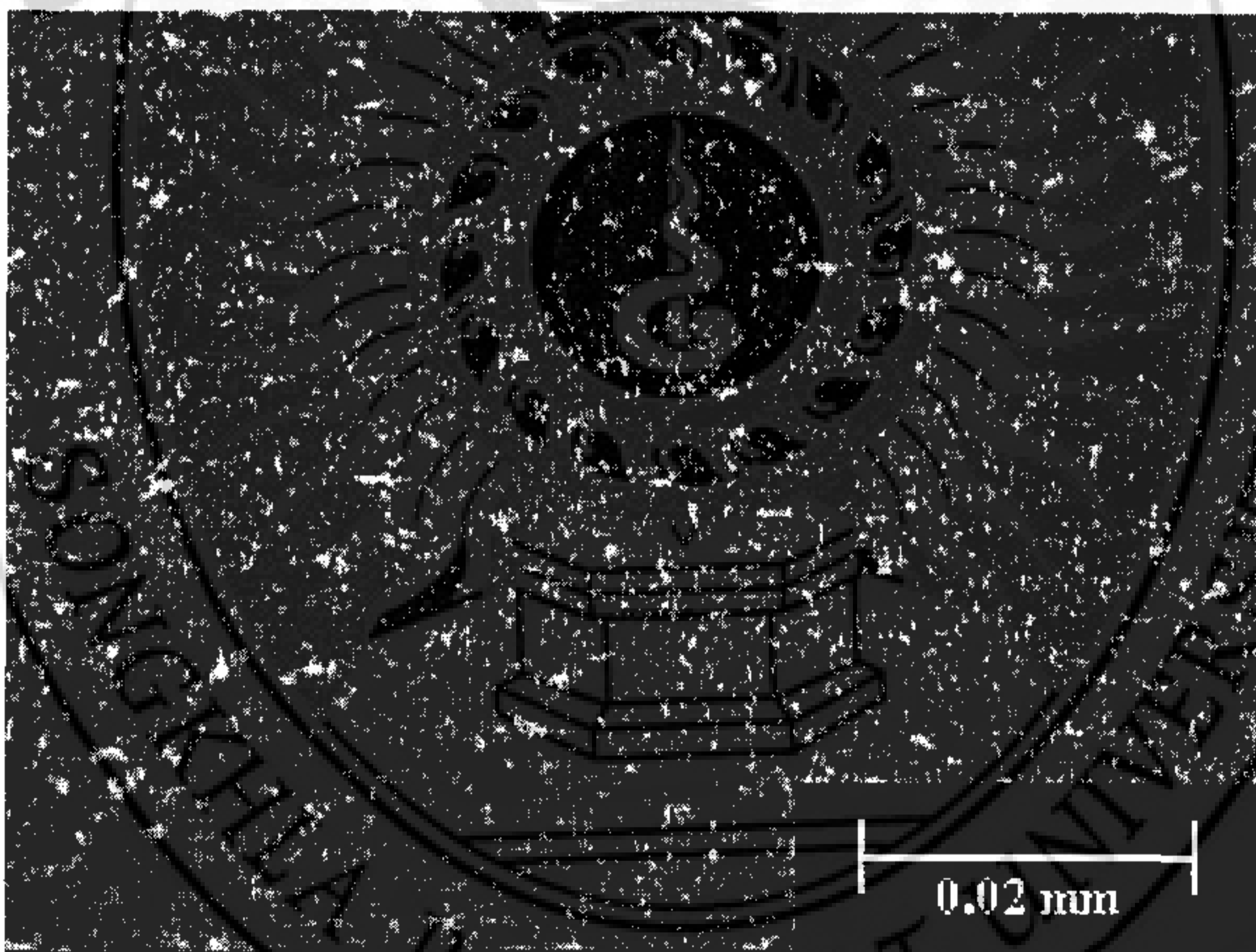
รูปที่ ค.14 อบค้อนตัวที่อุณหภูมิ 450°C เวลาในการอบ 30 นาที





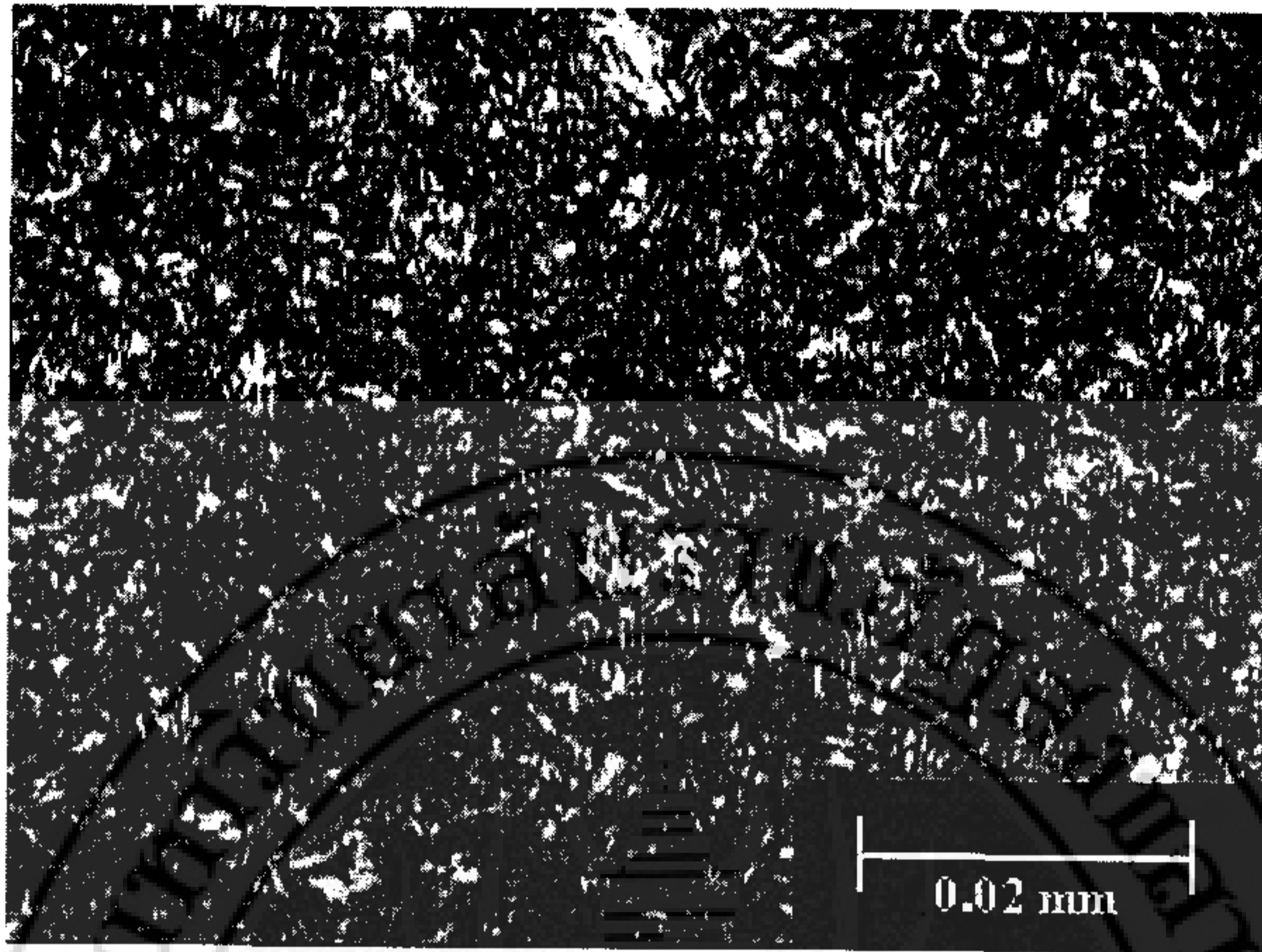
50X

รูปที่ ค.15 อบค้อนตัวที่อุณหภูมิ 450°C เวลาในการอบ 60 นาที



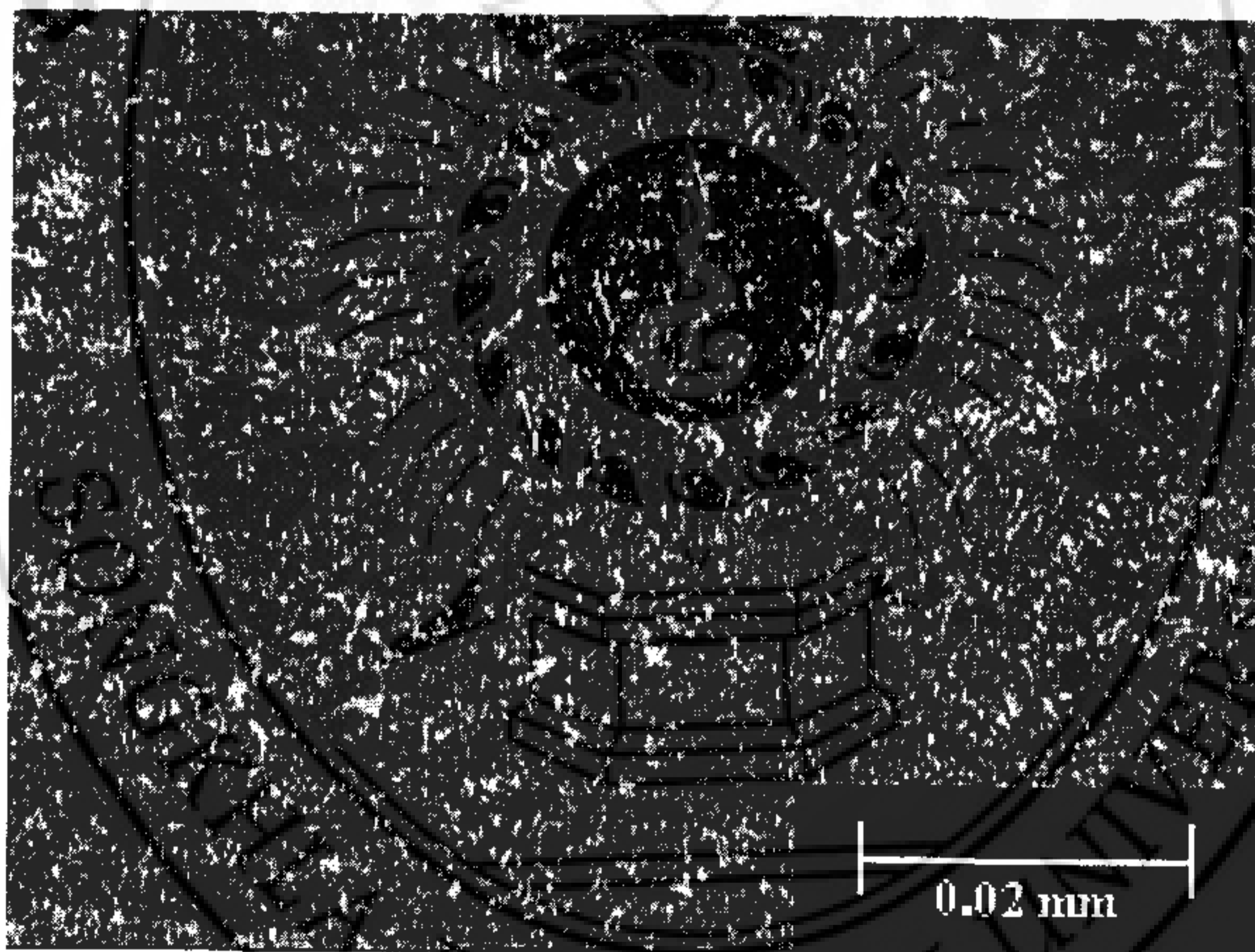
50X

รูปที่ ค.16 อบค้อนตัวที่อุณหภูมิ 450°C เวลาในการอบ 90 นาที



50X

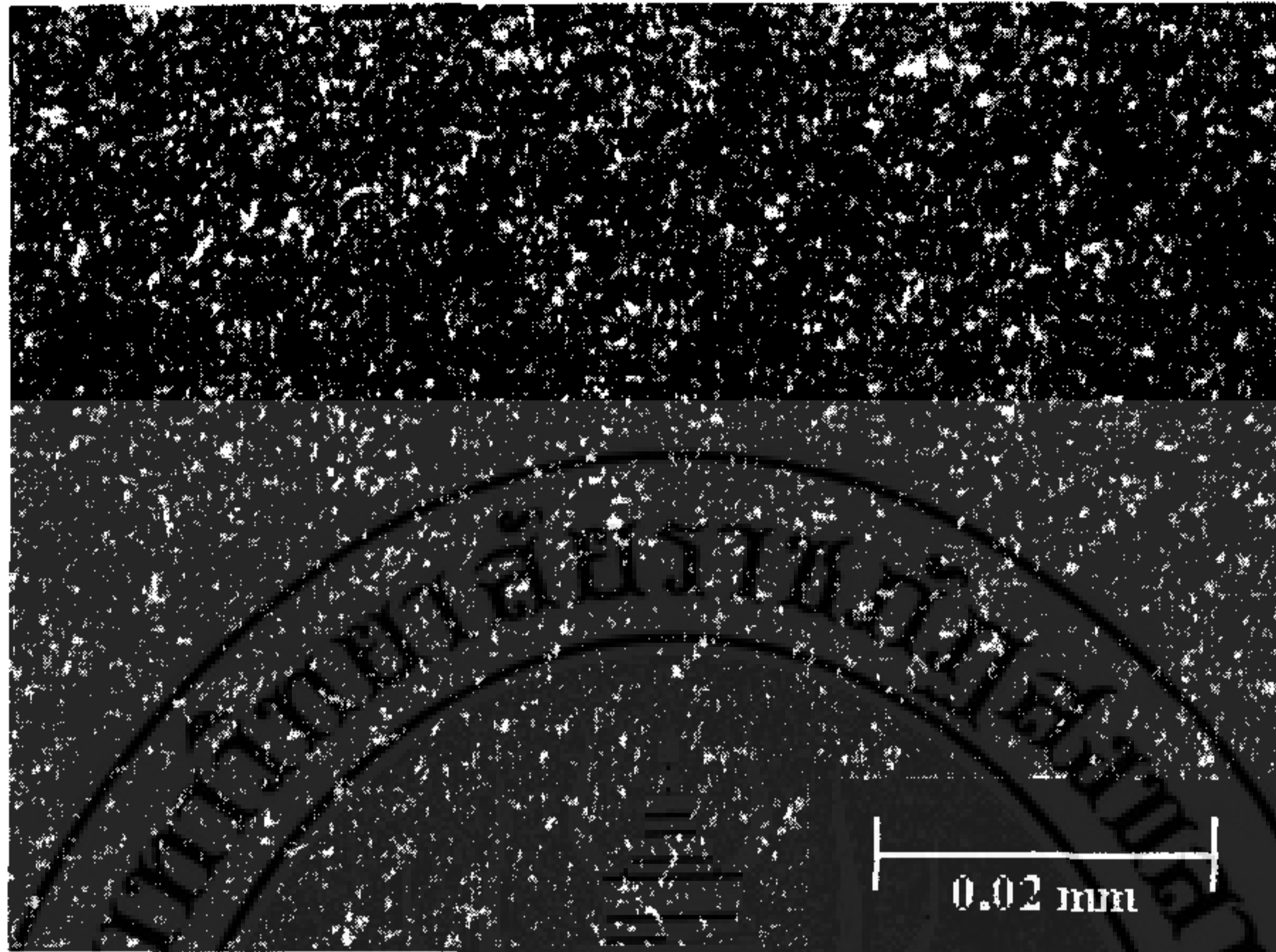
รูปที่ ค.17 อบค้อนตัวที่อุณหภูมิ 550°C เวลาในการอบ 30 นาที



50X

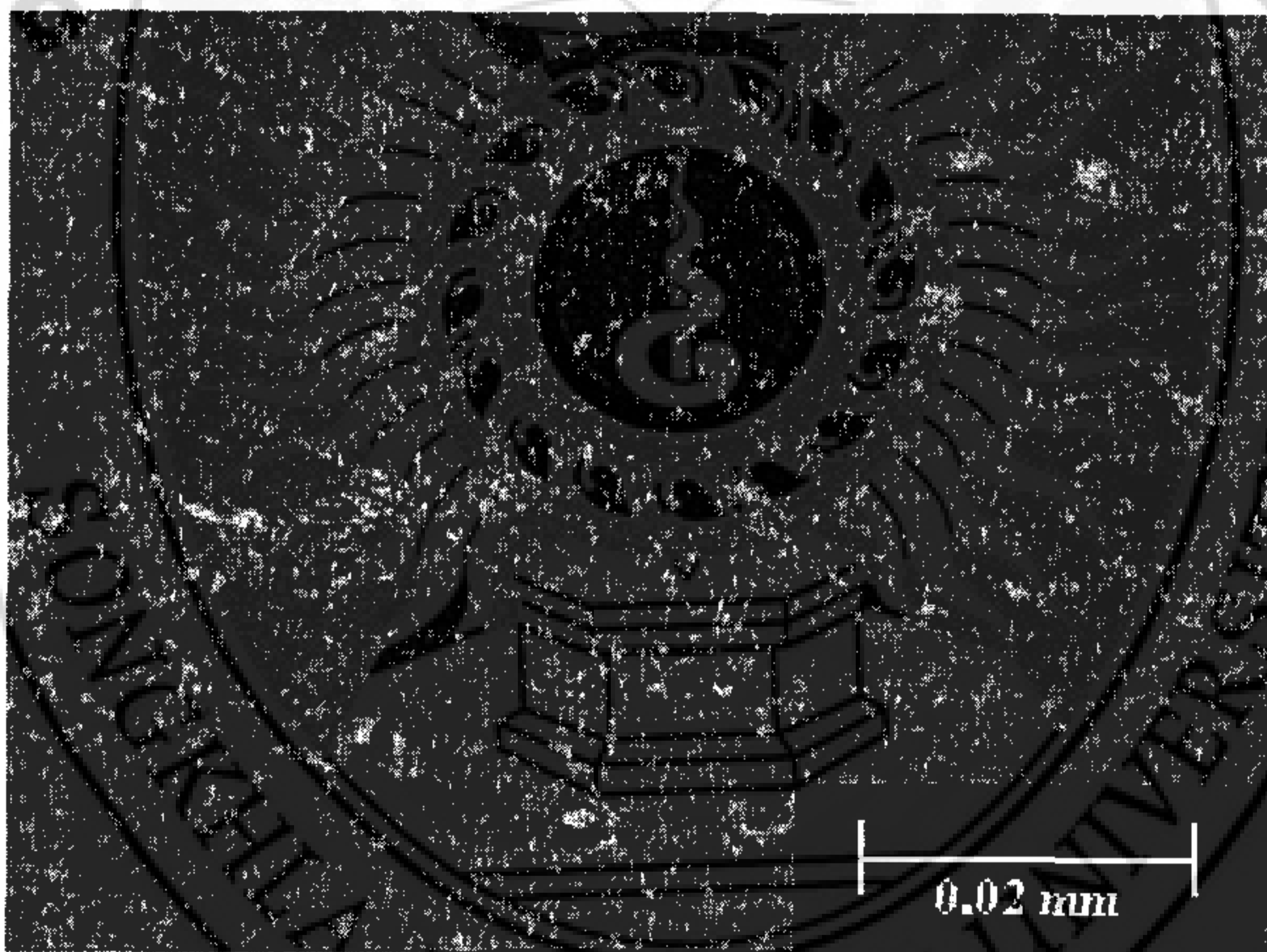
รูปที่ ค.18 อบค้อนตัวที่อุณหภูมิ 550°C เวลาในการอบ 60 นาที





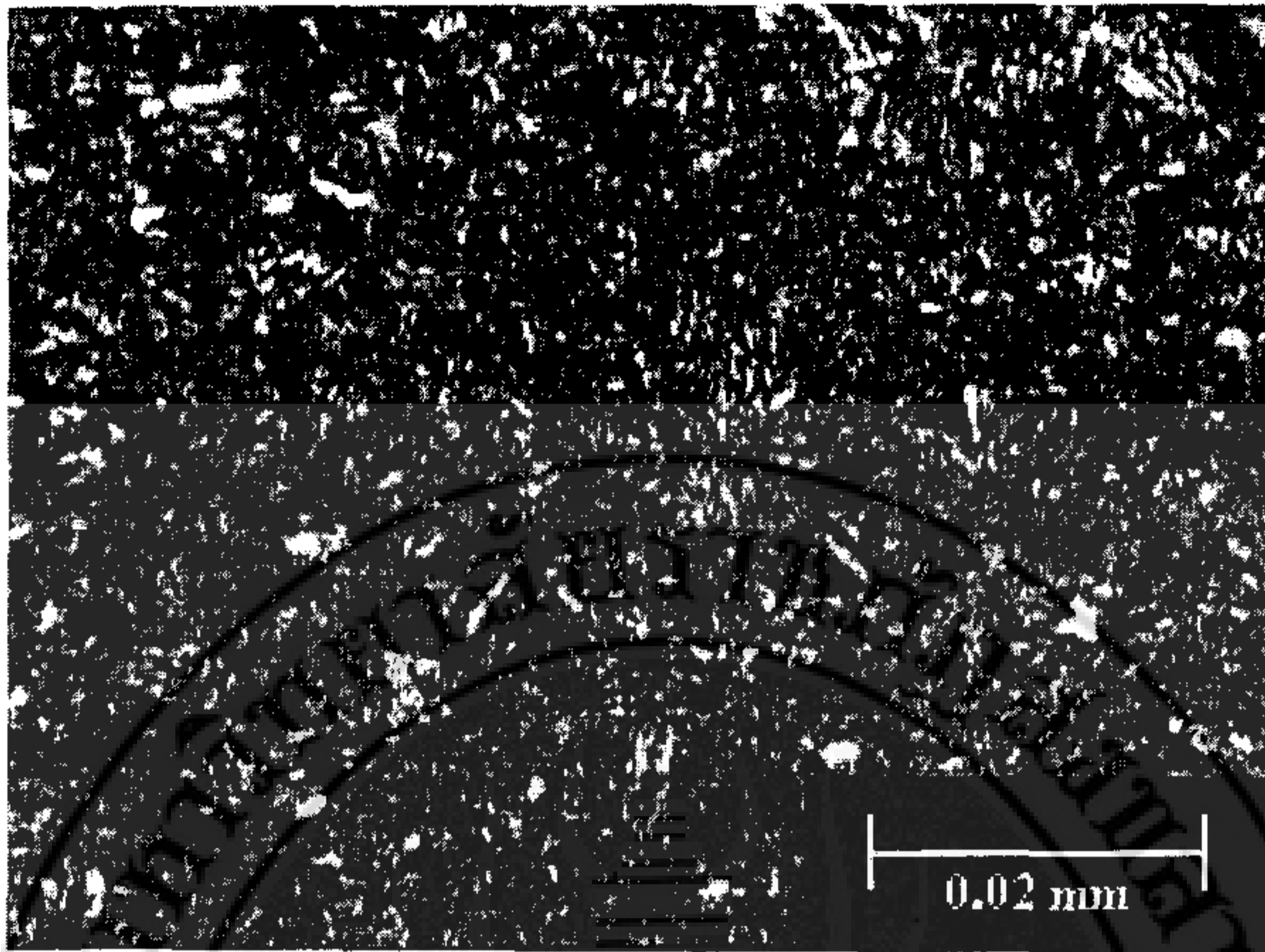
50X

รูปที่ ค.19 อบค้อนตัวที่อุณหภูมิ 550°C เวลาในการอบ 90 นาที



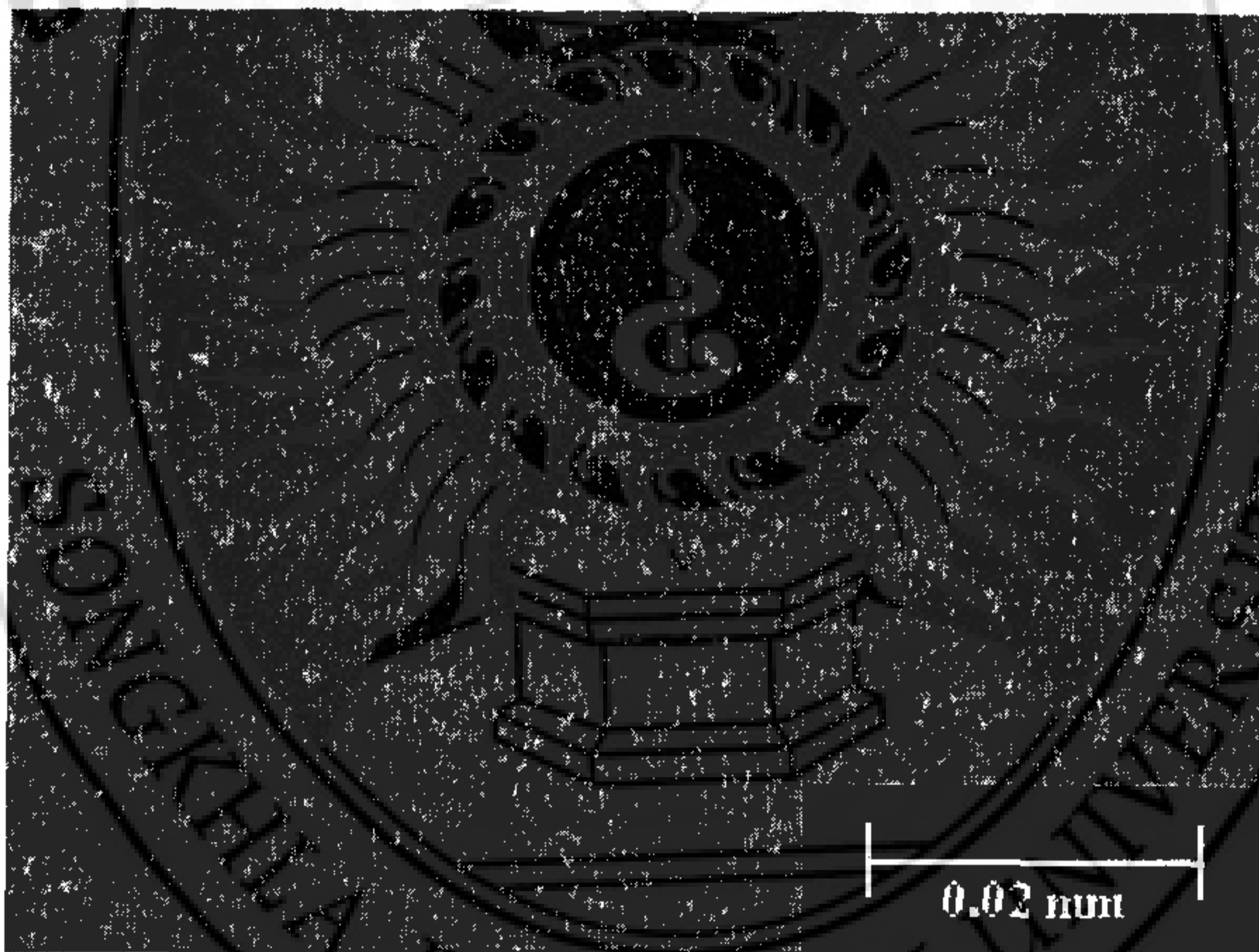
50X

รูปที่ ค.20 อบค้อนตัวที่อุณหภูมิ 650°C เวลาในการอบ 30 นาที



50X

รูปที่ ค.21 อบคืนตัวที่อุณหภูมิ 650°C เวลาในการอบ 60 นาที



50X

รูปที่ ค.22 อบคืนตัวที่อุณหภูมิ 650°C เวลาในการอบ 90 นาที