



ภาคผนวก



รูปที่ 134 เรือนเพาะชำพืชหายากและใกล้สูญพันธุ์



รูปที่ 135 พันธุ์พืชหายากใกล้สูญพันธุ์ เก็บรักษาสายพันธุ์ในสภาพโรงเรือน



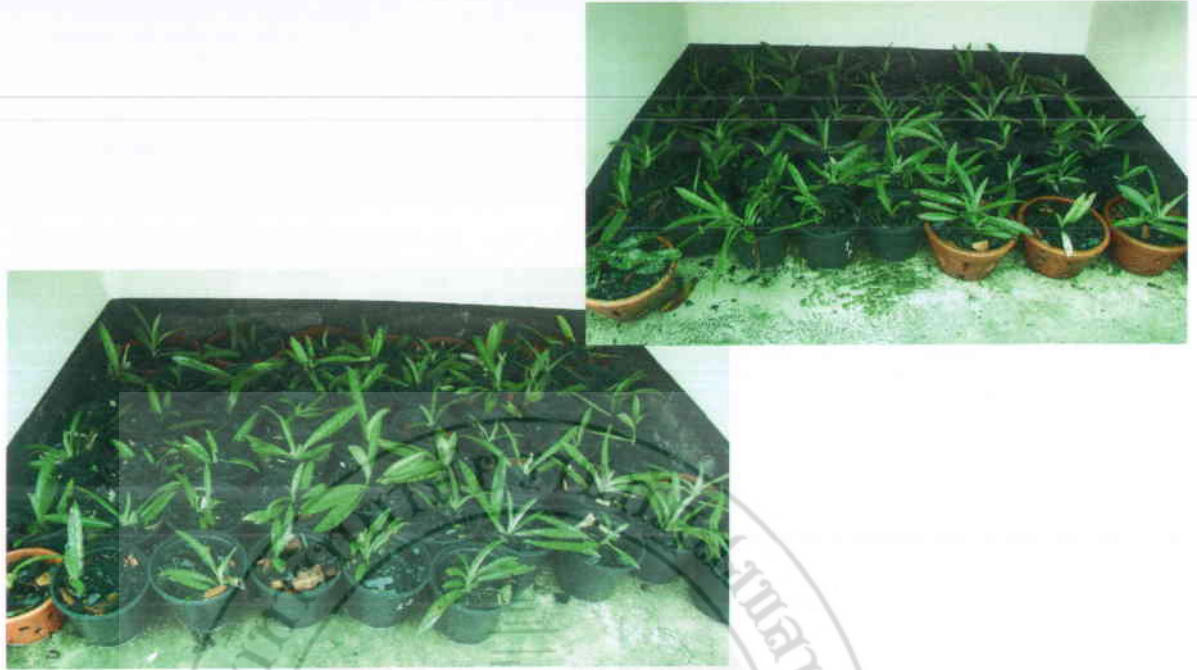
รูปที่ 136 พันธุ์พืชหายากใกล้สูญพันธุ์ เก็บรักษาสายพันธุ์ในสภาพโรงเรือน



รูปที่ 137 สวนป่าอนุรักษ์พันธุกรรมพืชหายากและใกล้สูญพันธุ์



รูปที่ 138 พันธุ์พืชหายากและใกล้สูญพันธุ์ เก็บรักษาสายพันธุ์ในสภาพแปลงปลูก



รูปที่ 139 การทดสอบการขยายพันธุ์กล้วยไม้รองเท้านารีม่วงสงขลาโดยการแยกหน่อ



รูปที่ 140 การทดสอบการขยายพันธุ์กล้วยไม้รองเท้านารีม่วงสงขลาโดยการแยกหน่อ



รูปที่ 141 จัดอบรมให้กับนักเรียนในเขตพื้นที่



รูปที่ 142 อบรมเชิงปฏิบัติการ การสร้างจิตสำนึกในการอนุรักษ์พันธุกรรมพืช ให้กับนักศึกษา



รูปที่ 143 อบรมเชิงปฏิบัติกร การสร้างจิตสำนึกในการอนุรักษ์พันธุกรรมพืช ให้นักศึกษา



รูปที่ 144 อบรมเชิงปฏิบัติการ การสร้างจิตสำนึกในการอนุรักษ์พันธุกรรมพืช ให้นักศึกษา



รูปที่ 145 การอบรมเชิงปฏิบัติการ การสร้างจิตสำนึกในการอนุรักษ์พันธุกรรมพืชและสวนพฤกษศาสตร์
 ในโรงเรียน ให้กับครูตำรวจตระเวนชายแดน 43 สงขลา



รูปที่ 146 การอบรมเชิงปฏิบัติการ การสร้างจิตสำนึกในการอนุรักษ์พันธุกรรมพืชและสวนพฤกษศาสตร์
 ในโรงเรียน ให้กับครูตำรวจตระเวนชายแดน 43 สงขลา



รูปที่ 147 อาจารย์และบุคลากรในมหาวิทยาลัยราชภัฏสงขลาปลูกพันธุ์พืชหายากใกล้สูญพันธุ์ในวัน “ทำดีเพื่อพ่อ”



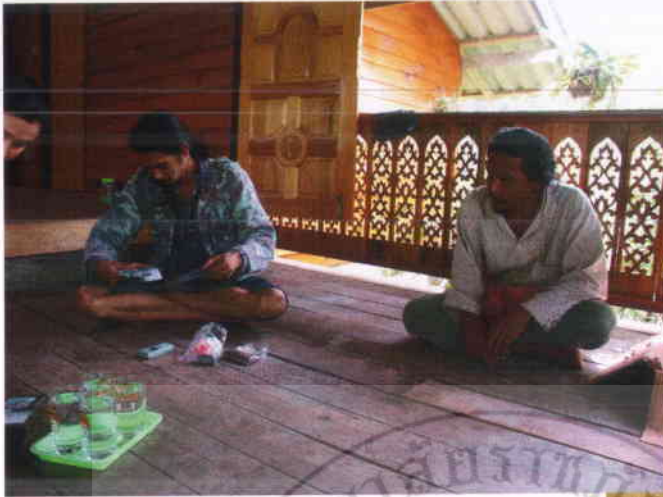
รูปที่ 148 อาจารย์และบุคลากรในมหาวิทยาลัยราชภัฏสงขลาปลูกพันธุ์พืชหายากใกล้สูญพันธุ์ในวัน
“ทำดีเพื่อพ่อ”



รูปที่ 149 นักศึกษาในมหาวิทยาลัยราชภัฏสงขลาปลูกพันธุ์พืชหายากใกล้สุญพันธุ์ในวัน “ทำดีเพื่อพ่อ”



รูปที่ 150 นักศึกษาในมหาวิทยาลัยราชภัฏสงขลา ปลูกพันธุ์พืชหายากใกล้สูญพันธุ์ในวัน “ทำดีเพื่อพ่อ”



รูปที่ 151 สร้างเครือข่ายพันธมิตรความร่วมมือในการอนุรักษ์พันธุกรรมพืช กับชุมชนอนุรักษ์ป่าต้นน้ำและกล้วยไม้ป่ารองเท้านารี ตำบลท่าชะมวง อำเภอรัตนภูมิ จังหวัดสงขลา



รูปที่ 152 สร้างเครือข่ายความร่วมมือในการอนุรักษ์พันธุกรรมพืชกับลุงแมน บ้านทุ่งนารี ต.ทุ่งนารี อ.ป่าบอน จ.พัทลุง



รูปที่ 153 ปราชญ์ชาวบ้าน



รูปที่ 154 ประชาชนชาวบ้านและผู้นำทาง



รูปที่ 155 ปราชญ์ชาวบ้านและผู้นำทาง



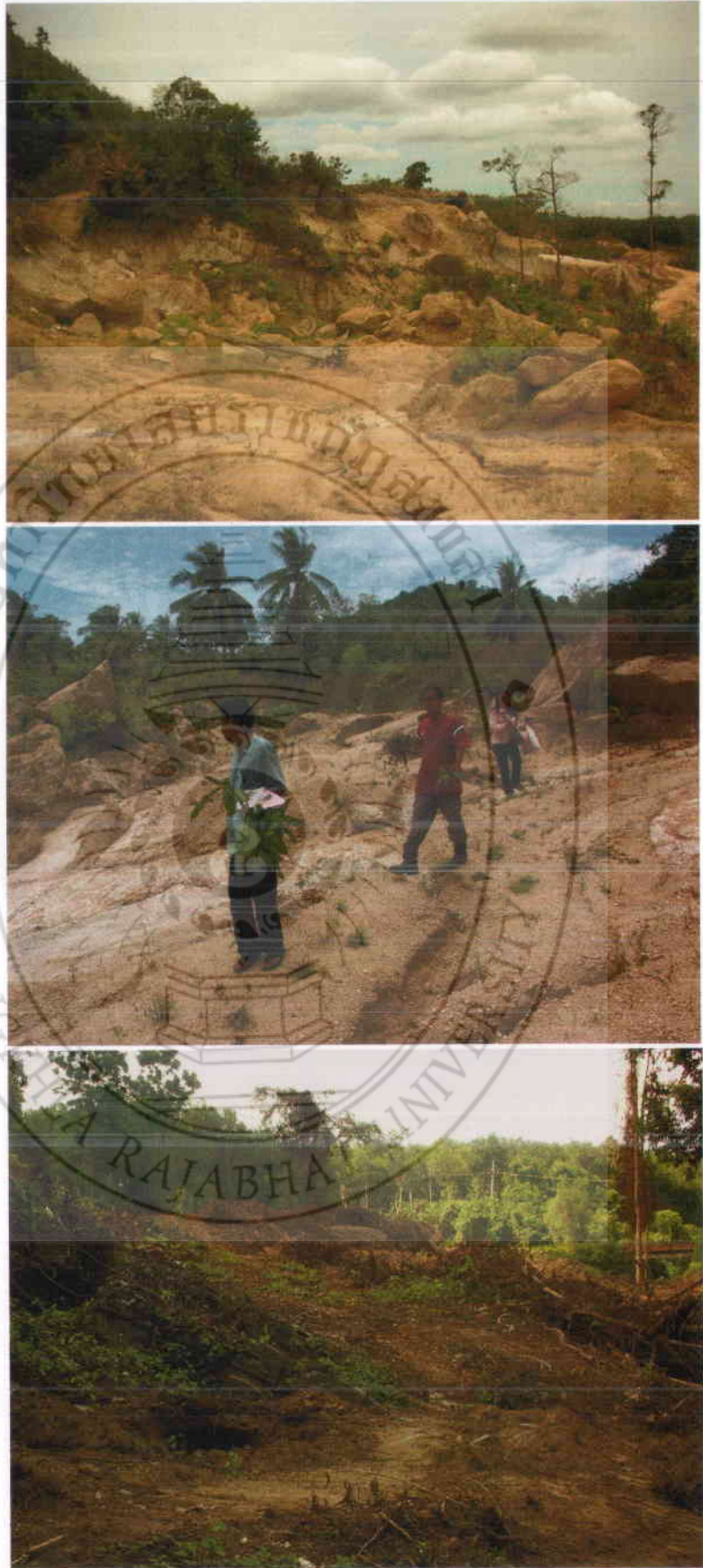
รูปที่ 156 การใช้พันธุ์พืชในโรงเรียนเป็นแหล่งค้นคว้าและเรียนรู้



รูปที่ 157 นักศึกษาและบุคคลภายนอกได้มาใช้โรงเรียนเป็นแหล่งค้นคว้าและเรียนรู้



รูปที่ 158 พื้นที่เก็บตัวอย่างพืช



รูปที่ 159 พื้นที่เก็บตัวอย่างพืช -พื้นที่กำลังเปลี่ยนสภาพ
-พื้นที่ที่มีพืชกำลังจะสูญพันธุ์