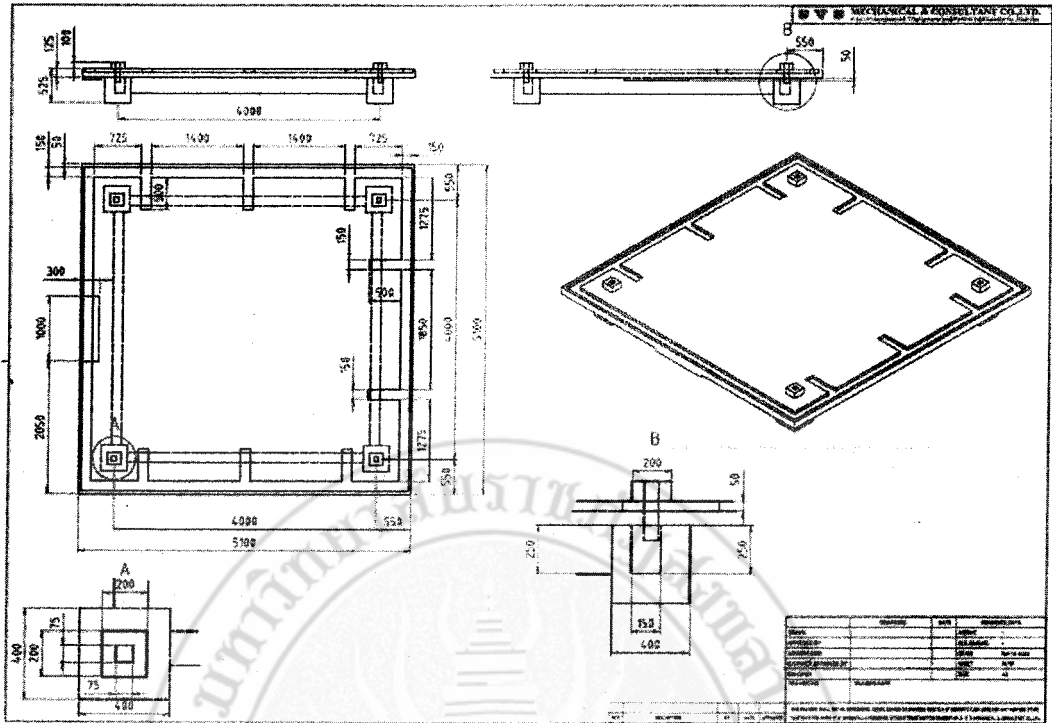
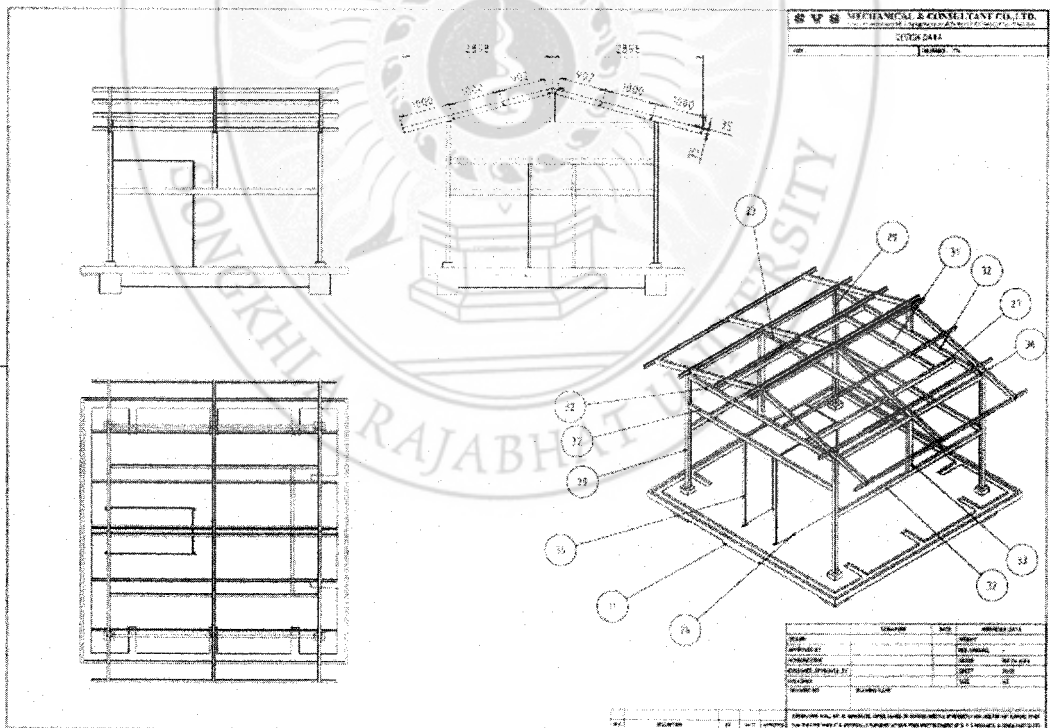




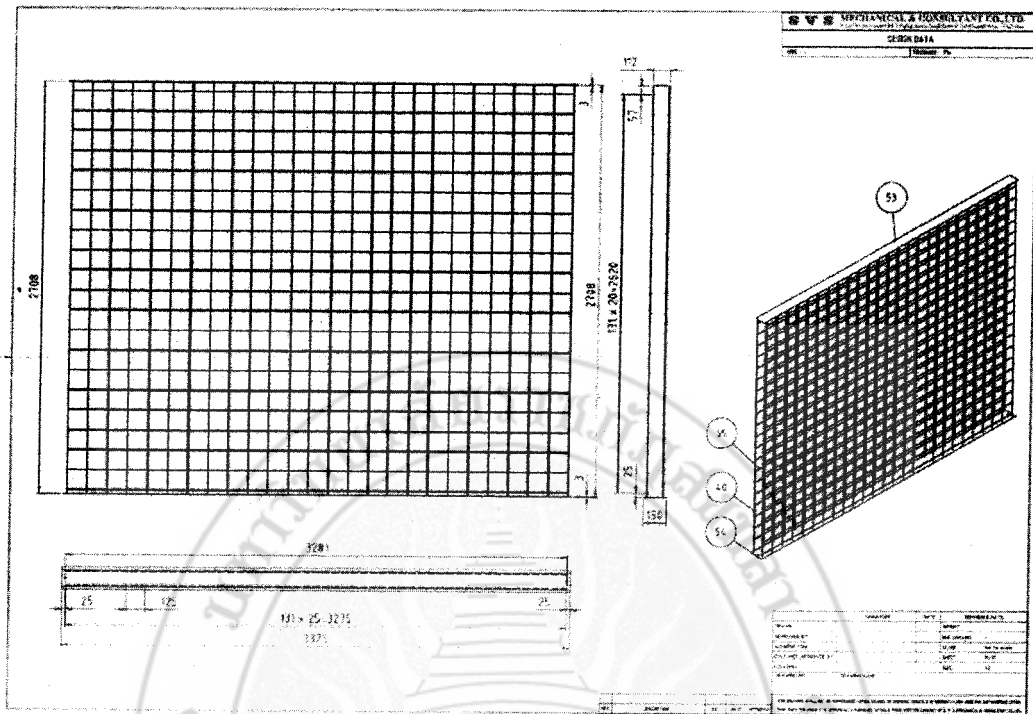
ภาคผนวก



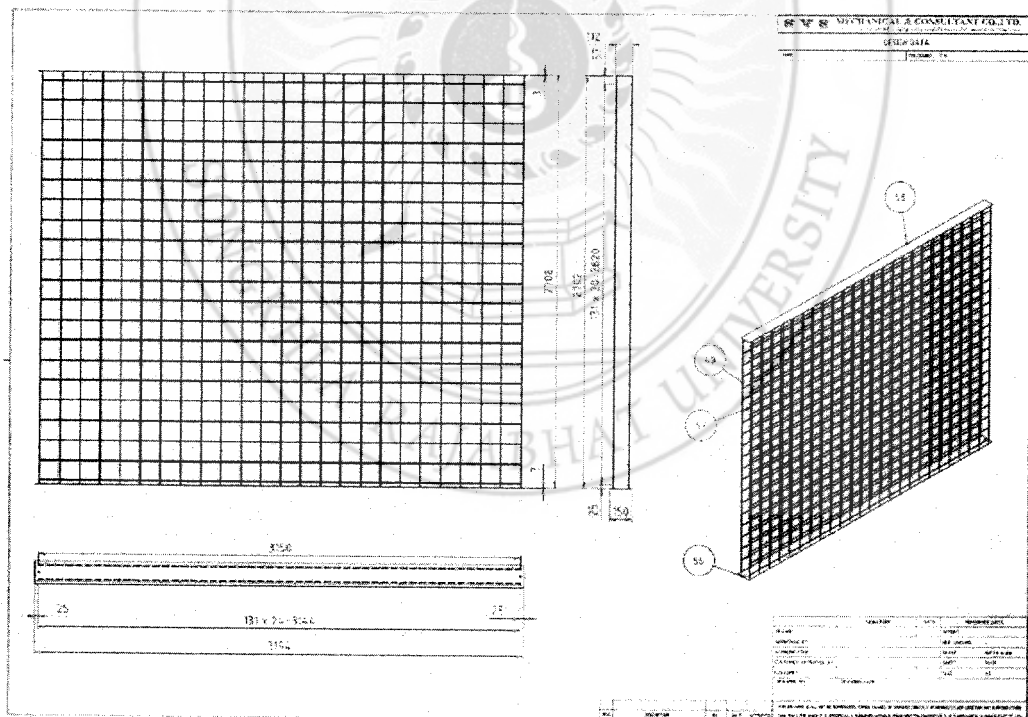
โครงสร้างพื้นอาคาร

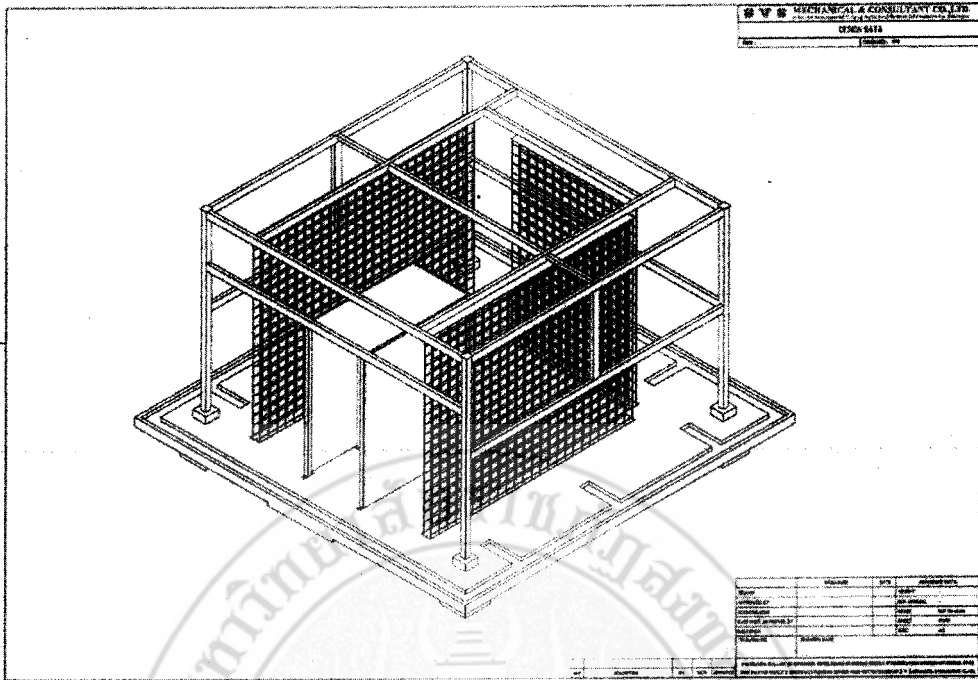


โครงสร้างโรงเรือน



ชั้นวางก้อนเห็ด





ประตูและโครงสร้างโรงเรือนเพาะเห็ด

ภาคผนวกที่ 2 วิธีการเพาะไรแดงในน้ำหมัก

อุปกรณ์

1. ไรแดง
2. กากน้ำตาล
3. จุลินทรีย์ EM
4. จุลินทรีย์ พด1
5. ปุ๋ยนา (16-20-0)
6. ปุ๋ยยูเรีย

วิธีการเตรียมน้ำหมักชีวภาพ

โดยการนำก้อนเชื้อเห็ดที่ผ่านการเพาะเห็ด มาหมัก แบ่งเป็น 3 แบบ คือ
แบบที่ 1 ใช้ก้อนเห็ด:น้ำ = 4:8



ขั้นตอนการเตรียมน้ำหมักชีวภาพ แบบที่ 2

แบบที่ 3 ใช้ ก้อนเห็ด : น้ำ : กากน้ำตาล:จุลินทรีย์ = 4:8:1:1



ขั้นตอนการเตรียมน้ำหมักชีวภาพ แบบที่ 3

วิธีการเพาะขยายพันธุ์ไรแดง

1. ใช้ภาชนะเป็นโหลแก้วขนาดเส้นผ่าศูนย์กลาง 8 นิ้ว ขนาด 10 ลิตร วางบนชั้นบริเวณชายคาอาคาร ที่มีแสงแดดส่องถึง
2. ใช้น้ำที่ผ่านการกรองด้วยผ้ากรอง จำนวน 5 ลิตร
3. เตรียมสูตรอาหารตามที่กำหนด โดยมีสูตรควบคุมประกอบด้วย ปุ๋ยนา 2.5 กรัม ปุ๋ยยูเรีย 1.25 กรัม อามิ-อามิ 3 มิลลิลิตร ปูนขาว 1.5 กรัม คนให้เข้ากัน และเปิดระบบการให้อากาศ
4. วัดค่าความเป็นกรดต่าง ปรับให้มีค่าระหว่าง 7.5-8.5 โดยใช้ปูนขาว
5. วันที่ 4 ของการทดลอง นำหัวเชื้อไรแดงใส่ในโหลแก้วจำนวน 1 กรัม
6. เมื่ออายุได้ 4 วัน ทำการเก็บผลผลิต โดยการชั่งน้ำหนัก