

บทที่ 1

บทนำ

องค์การบริหารส่วนตำบลบ้านกลางเป็นการปกครองส่วนท้องถิ่น ซึ่งมีโครงสร้างการบริหารแบ่งออกเป็น 5 ส่วน คือ คณะผู้บริหาร ส่วนโยธา สำนักปลัด ส่วนการศึกษา และ ส่วนการคลัง ในส่วนการคลังจะมีหน้าที่การทำงานเกี่ยวกับการเงิน การเก็บรักษาเงิน การนำส่งเงิน การฝากเงิน การตรวจเงิน องค์การบริหารส่วนตำบล การจัดเก็บภาษี การเบิกจ่ายเงิน การยืมเงินทศรองจ่ายเพื่อเดินทางไปราชการ ตามโครงการต่างๆ ที่จัดขึ้น และในการเข้าร่วมอบรมแต่ละครั้งจะต้องมีค่าใช้จ่ายในการเดินทางไปราชการ ดังนั้นองค์กรจึงต้องมีการจัดตั้งงบประมาณเพื่อใช้จ่ายในการดำเนินการตามโครงการของแต่ละครั้ง เพื่อเพิ่มเติมความรู้แก่บุคลากรและนำความรู้ที่ได้กลับมาใช้เพื่อพัฒนาองค์กรของตนเอง

1.1 หลักการและเหตุผล

องค์การบริหารส่วนตำบลบ้านกลาง ตั้งอยู่หมู่ที่ 2 ตำบลบ้านกลาง อำเภออ่าวลึก จังหวัดกระบี่ มีบุคลากรภายในองค์กร 37 คน ซึ่งแบ่งออกเป็นฝ่ายรับผิดชอบ คือ คณะผู้บริหารจำนวน 13 คน ส่วนการคลังจำนวน 6 คน ส่วนโยธาจำนวน 4 คน สำนักปลัดจำนวน 7 คน และ ส่วนการศึกษาจำนวน 7 คน การเดินทางไปราชการเพื่อไปอบรมหรือสัมมนาของสมาชิกในองค์กรแต่ละท่าน ในการเดินทางแต่ละครั้งจะต้องมีรายการค่าใช้จ่ายเกิดขึ้นจึงต้องมีการส่งรายการค่าใช้จ่ายนั้นให้กับเจ้าหน้าที่การเงินเพื่อดำเนินการขอรับงบประมาณในส่วนนี้ หรือบางครั้งมีการขอเบิกค่าใช้จ่ายล่วงหน้า โดยต้องมีแบบฟอร์มเพื่อใช้ในการกรอกข้อมูลและค่าใช้จ่ายต่าง ๆ ที่เกิดขึ้น แล้วคำนวณออกมาเป็นค่าใช้จ่ายรวมทั้งหมดด้วยตัวเอง ซึ่งต้องใช้เวลาในการจัดทำเป็นเวลานานและยุ่งยากบางครั้งข้อมูลบางส่วนต้องมีการเปลี่ยนแปลงและไม่แน่นอน หากการคำนวณไม่ถูกต้องจะมีผลกระทบต่อองค์กรและทำให้เกิดความยุ่งยากในการจัดการ

จากปัญหาที่ได้กล่าวมานั้น การสร้างระบบการจัดการค่าใช้จ่ายในการเดินทางไปราชการ จึงเป็นวิธีการแก้ปัญหาที่เกิดขึ้นได้ เพื่อให้สมาชิกในองค์กรสามารถจัดการกับแบบฟอร์มหลักฐานการจ่ายเงินค่าใช้จ่ายในการเดินทางได้ สะดวก รวดเร็ว และความถูกต้องของข้อมูลที่มีประสิทธิภาพ

มากกว่าแบบเอกสาร อีกทั้งยังสามารถจัดเก็บ รวบรวมข้อมูล รายงาน สรุป และ ลดความผิดพลาดต่อทางองค์กร

1.2 เป้าหมายของโครงการ

วิเคราะห์ ออกแบบ และพัฒนาระบบการจัดการค่าใช้จ่ายในการเดินทางไปราชการขององค์กรบริหารส่วนตำบลบ้านกลาง

1.3 วัตถุประสงค์ของโครงการ

โครงการนี้มีวัตถุประสงค์ ดังต่อไปนี้

1. เพื่อวิเคราะห์และออกแบบระบบการจัดการค่าใช้จ่ายในการเดินทางไปราชการขององค์กรบริหารส่วนตำบลบ้านกลาง
2. เพื่อพัฒนาระบบการจัดการค่าใช้จ่ายในการเดินทางไปราชการของสมาชิกในองค์กร

1.4 ขอบเขตและความสามารถของระบบ

ระบบที่พัฒนาสามารถเรียกใช้งานได้ โดยมีการดำเนินงานสำหรับผู้ใช้ 3 กลุ่ม ได้แก่

1. ผู้ดูแลระบบ
2. เจ้าหน้าที่การเงิน
3. ผู้ใช้งาน

1. ผู้ดูแลระบบ

ผู้ดูแลระบบสามารถดำเนินการ ดังต่อไปนี้

- 1.1 แก้ไขข้อมูลส่วนตัว ของผู้ดูแลระบบ
- 1.2 กำหนดสิทธิ์การใช้งาน ของเจ้าหน้าที่การเงินและผู้ใช้งาน
- 1.3 เพิ่ม ลบ แก้ไข และ ค้นหา ข้อมูลผู้ใช้งานในระบบ

2. เจ้าหน้าที่การเงิน

เจ้าหน้าที่การเงินสามารถดำเนินการ ดังต่อไปนี้

- 2.1 แก้ไขข้อมูลส่วนตัว
- 2.2 บันทึกและปรับปรุงการยืม – คืนค่าใช้จ่ายในการเดินทาง ของผู้ใช้งานได้
- 2.3 บันทึกและปรับปรุงการเบิก – จ่ายค่าใช้จ่ายในการเดินทาง ของผู้ใช้งานได้
- 2.4 ค้นหาและเรียกดูรายงาน ในการเดินทางไปราชการของผู้ใช้งานย้อนหลังได้
- 2.5 เรียกดูสถิติการเดินทางไปราชการ ของผู้ใช้งานได้
- 2.6 สรุปยอดรวมค่าใช้จ่าย รายบุคคล รายเดือน รายปี
- 2.7 ตรวจสอบการคืนเงิน

3. ผู้ใช้งาน

ผู้ใช้งานสามารถดำเนินการ ดังต่อไปนี้

- 3.1 สมัครสมาชิก เข้าสู่ระบบได้
- 3.2 แก้ไขข้อมูล ส่วนตัวได้
- 3.3 กรอกแบบฟอร์ม สัญญาขืมเงิน ใบเบิกค่าใช้จ่ายในการเดินทางไปราชการ และใบส่งใช้เงินยืม (คืนเงิน)ได้
- 3.4 เรียกดูรายงาน ค่าใช้จ่ายในการเดินทางไปราชการของตัวเองได้

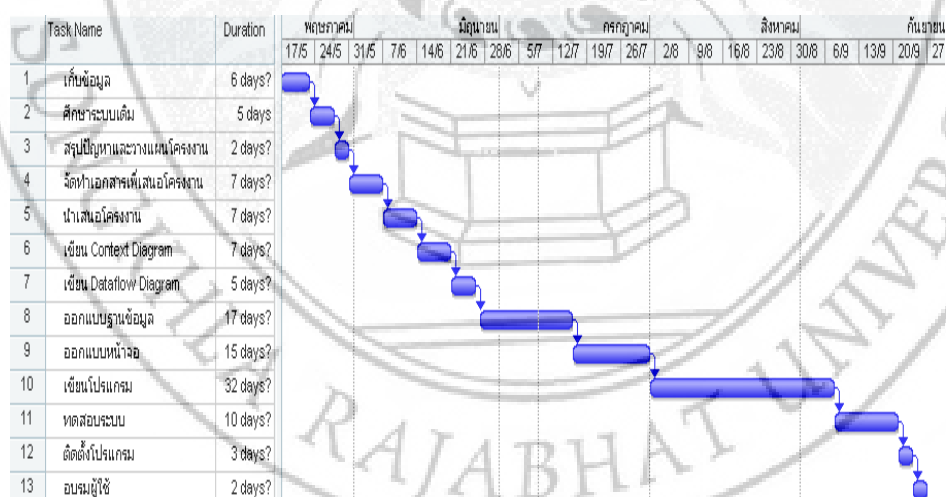
3.5 สั่งพิมพ์รายงาน สัญญาเชื่อมเงิน โบนัสค่าใช้จ่ายในการเดินทางไปราชการ และใบส่งใช้เงินยืม (คืนเงิน) ได้

1.5 ขั้นตอนและระยะเวลาการดำเนินงาน

1. ขั้นตอนการดำเนินงาน

- 1.1 ศึกษาระบบเดิม และความต้องการของระบบ
- 1.2 ศึกษาโปรแกรมประยุกต์ ที่ใช้ในการปฏิบัติงาน
- 1.3 วิเคราะห์และออกแบบระบบใหม่
- 1.4 พัฒนาระบบใหม่ ตามที่ได้ออกแบบไว้
- 1.5 ทดสอบและแก้ไข ข้อผิดพลาด
- 1.6 จัดทำเอกสารประกอบโปรแกรม
- 1.7 ทดสอบโปรแกรม ปรับปรุงแก้ไขข้อผิดพลาดของโปรแกรม

2. ระยะเวลาการดำเนินงาน



ภาพที่ 1.1 แผนภาพการดำเนินงาน

1.6 เครื่องมือและอุปกรณ์ที่ใช้ในการพัฒนา

1. ทรัพยากรระหว่างการพัฒนาโครงการ

ทรัพยากรที่ใช้ระหว่างการพัฒนาโครงการ เป็นคอมพิวเตอร์ที่มีคุณสมบัติทางด้าน ฮาร์ดแวร์ (Hardware) และ ซอฟต์แวร์ (Software) ดังนี้

1.1 ด้านฮาร์ดแวร์

1.1.1 เครื่องคอมพิวเตอร์

- (1) CPU รุ่น Core 2 Duo ความเร็ว 2.0 GHz
- (2) หน่วยความจำ มีความจุ 1 GB
- (3) ฮาร์ดดิสก์มีความจุ 250 GB

1.1.2 เครื่องพิมพ์

1.2 ด้านซอฟต์แวร์

- 1.2.1 Microsoft Windows XP ระบบปฏิบัติการ
- 1.2.2 โปรแกรม Apache 2.2.4 ใช้เป็น Web Server
- 1.2.3 โปรแกรม MySQL 5.0.27 ใช้เป็นตัวจัดการฐานข้อมูล
- 1.2.4 โปรแกรม PHP Script Language 5.2.1 เป็นภาษาที่ใช้ในการพัฒนาระบบ
- 1.2.5 โปรแกรม Adobe Acrobat 7.0 Professional เป็นโปรแกรมที่ใช้เพื่ออ่านไฟล์ .pdf
- 1.2.6 โปรแกรม Adobe Photoshop CS3 Extended ใช้ในการตกแต่งรูปภาพ
- 1.2.7 Microsoft Word 2003 ทำเอกสารเสนอโครงการและเอกสารประกอบโครงการ
- 1.2.8 โปรแกรม Macromedia Dreamweaver 8 โปรแกรมที่ช่วยในการสร้าง Web Page

2. ทรัพยากรเพื่อรองรับระบบใหม่

2.1 ด้านฮาร์ดแวร์

2.1.1 เครื่องคอมพิวเตอร์

- (1) CPU รุ่น Core 2 Duo ความเร็ว 2.0 GHz
- (2) หน่วยความจำ มีความจุ 1 GB
- (3) ฮาร์ดดิสก์มีความจุ 250 GB

2.1.2 เครื่องพิมพ์

2.2 ด้านซอฟต์แวร์

2.2.1 Microsoft Windows XP ระบบปฏิบัติการ

2.2.2 โปรแกรม Apache 2.2.4 ใช้เป็น Web Server

2.2.3 โปรแกรม MySQL 5.0.27 ใช้เป็นตัวจัดการฐานข้อมูล

2.2.4 โปรแกรม PHP Script Language 5.2.1 เป็นภาษาที่ใช้ในการพัฒนาระบบ

2.2.5 โปรแกรม Adobe Acrobat 7.0 Professional เป็นโปรแกรมที่ใช้เพื่ออ่านไฟล์ .pdf

1.7 ประโยชน์ที่คาดว่าจะได้รับ

1. ลดปัญหาความซับซ้อนในการสรุปยอดรวม
2. สามารถจัดการค่าใช้จ่ายได้อย่างถูกต้อง
3. สามารถแสดงรายงานการจัดการค่าใช้จ่ายในการเดินทางไปราชการ

1.8 ที่ปรึกษาโครงการ

1. อ.ทวิรัตน์ นวลช่วย **อาจารย์ที่ปรึกษาหลัก**
โปรแกรมวิชาคอมพิวเตอร์ คณะวิทยาศาสตร์และเทคโนโลยี มหาวิทยาลัยราชภัฏสงขลา
2. ผศ.พิศุค สมจิตต์ **อาจารย์ที่ปรึกษาร่วม**
โปรแกรมวิชาคอมพิวเตอร์ คณะวิทยาศาสตร์และเทคโนโลยี มหาวิทยาลัยราชภัฏสงขลา
3. อ.สารภี จุลแก้ว **อาจารย์ที่ปรึกษาร่วม**
โปรแกรมวิชาคอมพิวเตอร์ คณะวิทยาศาสตร์และเทคโนโลยี มหาวิทยาลัยราชภัฏสงขลา
4. นางเพ็ญศิริ แก่นทอง **ผู้ให้คำปรึกษา**
ผู้ช่วยฝ่ายการเงินขององค์การบริหารส่วนตำบลบ้านกลาง

1.9 อาจารย์ประจำวิชา

ผู้ช่วยศาสตราจารย์พิศุค สมจิตต์
โปรแกรมวิชาคอมพิวเตอร์ คณะวิทยาศาสตร์และเทคโนโลยี มหาวิทยาลัยราชภัฏสงขลา